

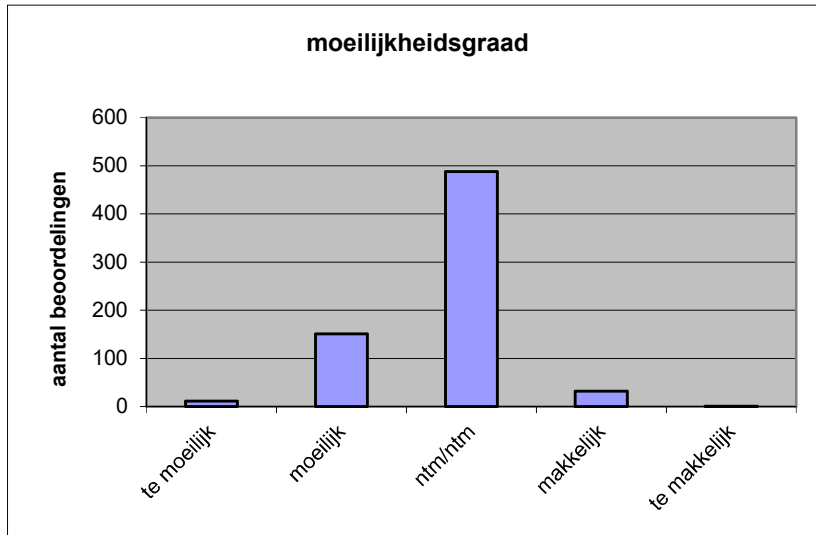
Quick scan
19146 HAVO wiskunde B 2019 tijdvak 1

Wat is uw oordeel over de moeilijkheidsgraad van het examen?

Ik vind het examen

- te moeilijk.
- moeilijk.
- niet te moeilijk/niet te makkelijk.
- makkelijk.
- te makkelijk.

	Abs.	Perc.
te moeilijk.	11	2%
moeilijk.	151	22%
niet te moeilijk/niet te makkelijk.	488	71%
makkelijk.	32	5%
te makkelijk.	1	0%
N=	683	100%



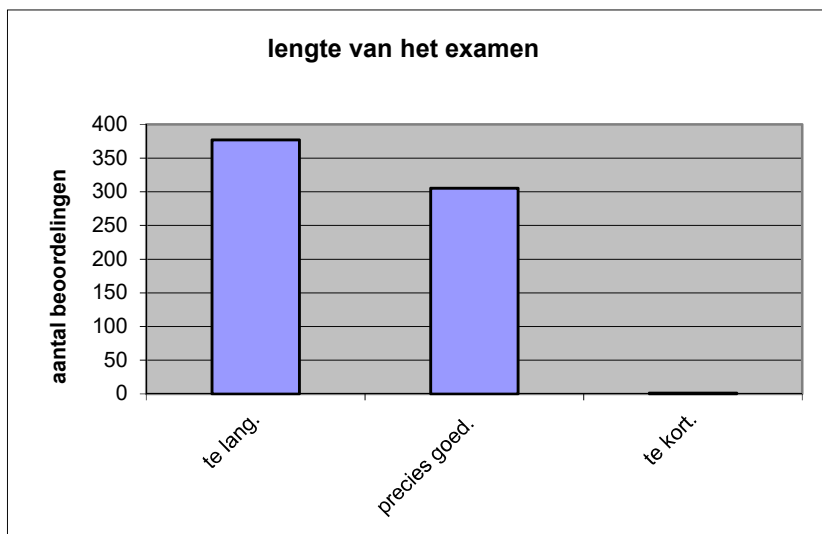
gemiddelde	2,80
standaardafw.	0,55

Wat is uw oordeel over de lengte van het examen in verhouding tot de tijd die de kandidaat ervoor beschikbaar heeft?

Het examen is

- te lang.
- precies goed.
- te kort.

	Abs.	Perc
te lang.	377	55%
precies goed.	305	45%
te kort.	1	0%
N=	683	100%



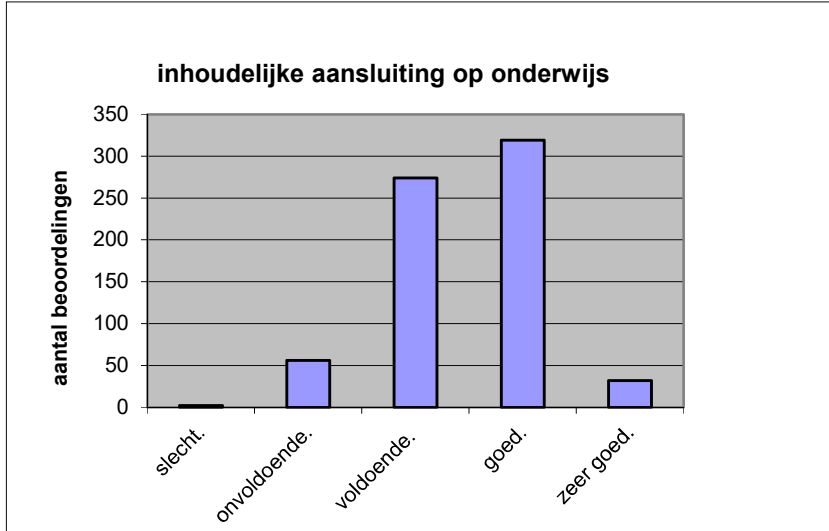
gemiddelde	1,45
standaardafw	0,50

Wat is uw oordeel over de inhoudelijke aansluiting van het examen bij het gegeven onderwijs?

- zeer goed.
- goed.
- voldoende.
- onvoldoende.
- slecht.

	Abs	Perc.
zeer goed.	32	5%
goed.	319	47%
voldoende.	274	40%
onvoldoende.	56	8%
slecht.	2	0%
N=	683	100%

gemiddelde	3,47
standaardafw	0,72

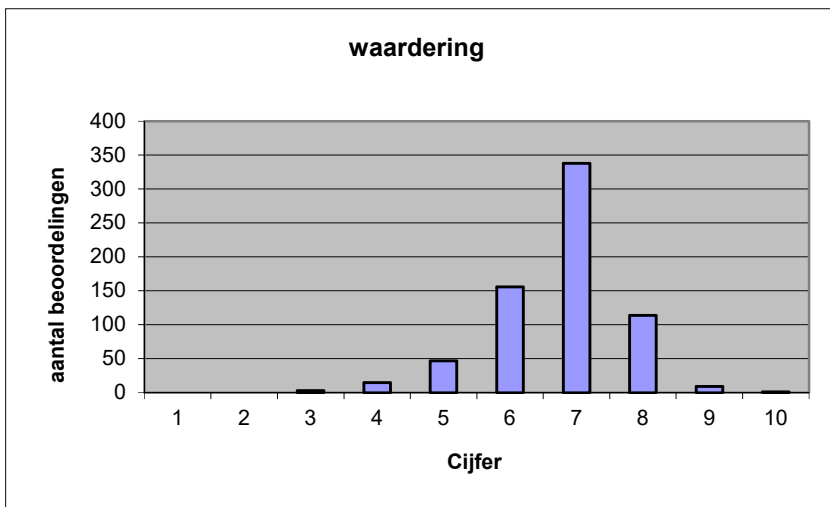


Welk cijfer zou u dit examen geven?
Ik geef dit examen een:

- 1
- 2
- 3
- 4
- 5
- 6
- 7
- 8
- 9
- 10

	Abs.	Perc.
1	0	0%
2	0	0%
3	3	0%
4	15	2%
5	47	7%
6	156	23%
7	338	49%
8	114	17%
9	9	1%
10	1	0%
N=	683	100%

gemiddelde	6,75
standaardafw	0,97



Quick scan
HAVO wiskunde B 2019 tijdvak 1

Correlatietabel

	Lengte examen		
		Aansluiting onderwijs	
			Cijfer examen (waardering)
Moeilijkheidsgraad	0,24	0,05	0,32
Lengte examen		0,03	0,24
Aansluiting onderwijs			0,60

Moeilijkheidsgraad	1 = te moeilijk, 5 = te makkelijk
Lengte examen	1 = te lang, 3 = te kort
Aansluiting onderwijs	hercodeerd: slecht=1; zeer goed=5
Cijfer examen (waardering)	1=slecht; 10 = uitmuntend

Ingeschreven leerlingen	14143
Ingezonden leerlingen	13023
Totaal aantal scholen	580
Aantal reacties	683
Van aantal scholen	505
Percentage van totaal aantal scholen	87,07%
Aantal docenten	635
Aantal mailadressen	638