

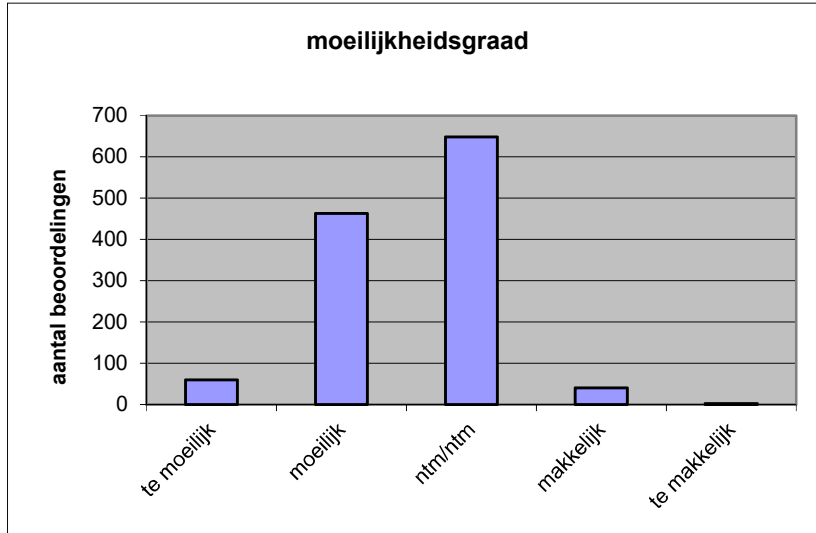
**Quick scan**  
**18146 HAVO wiskunde A 2018 tijdvak 1**

Wat is uw oordeel over de moeilijkheidsgraad van het examen?

Ik vind het examen

- te moeilijk.
- moeilijk.
- niet te moeilijk/niet te makkelijk.
- makkelijk.
- te makkelijk.

	<b>Abs.</b>	<b>Perc.</b>
te moeilijk.	60	5%
moeilijk.	463	38%
niet te moeilijk/niet te makkelijk.	648	53%
makkelijk.	40	3%
te makkelijk.	2	0%
<b>N=</b>	<b>1213</b>	<b>100%</b>



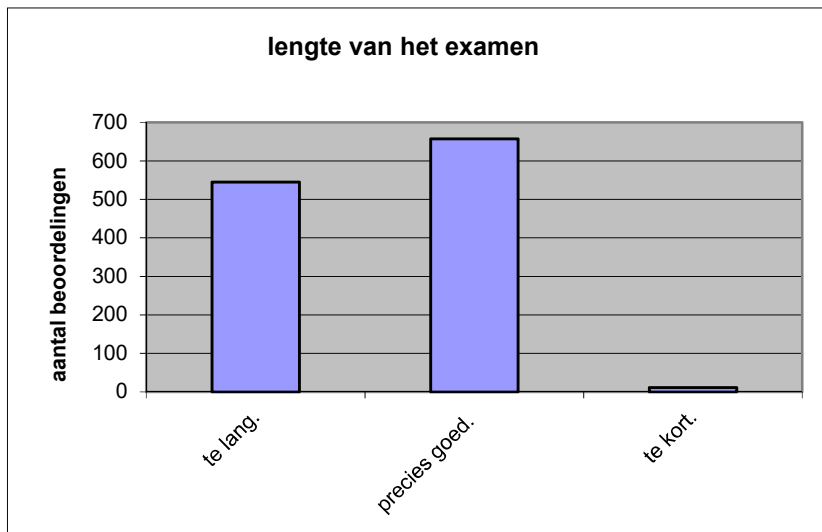
gemiddelde	2,56
standaardafw.	0,65

Wat is uw oordeel over de lengte van het examen in verhouding tot de tijd die de kandidaat ervoor beschikbaar heeft?

Het examen is

- te lang.
- precies goed.
- te kort.

	<b>Abs.</b>	<b>Perc.</b>
te lang.	545	45%
precies goed.	657	54%
te kort.	11	1%
<b>N=</b>	<b>1213</b>	<b>100%</b>



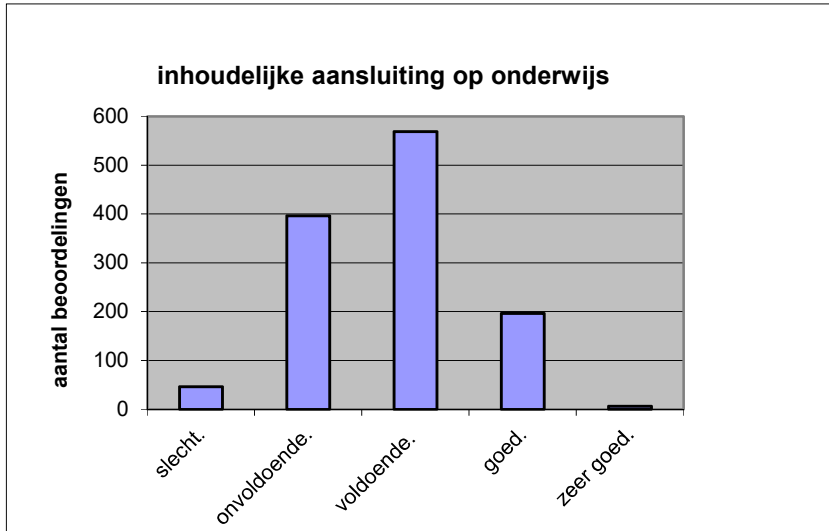
gemiddelde	1,56
standaardafw	0,51

Wat is uw oordeel over de inhoudelijke aansluiting van het examen bij het gegeven onderwijs?

- zeer goed.
- goed.
- voldoende.
- onvoldoende.
- slecht.

	Abs	Perc.
zeer goed.	6	0%
goed.	196	16%
voldoende.	569	47%
onvoldoende.	396	33%
slecht.	46	4%
<b>N=</b>	<b>1213</b>	<b>100%</b>

gemiddelde	2,77
standaardafw	0,78

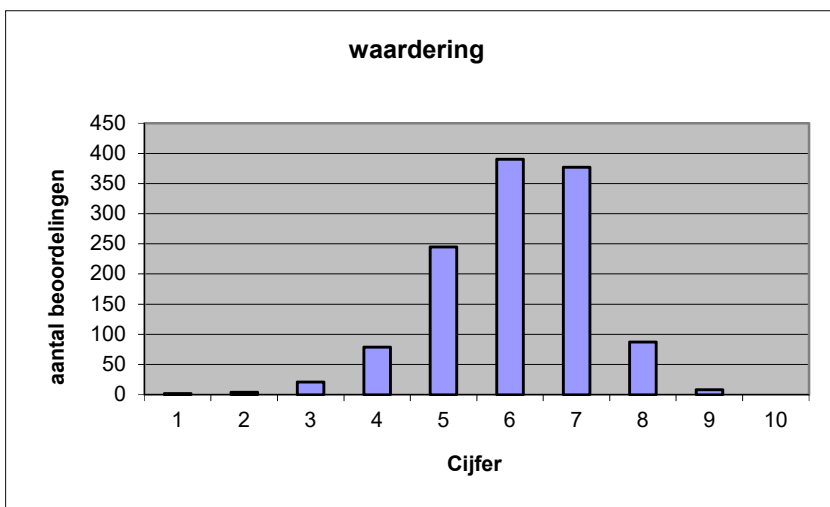


Welk cijfer zou u dit examen geven?  
Ik geef dit examen een:

- 1
- 2
- 3
- 4
- 5
- 6
- 7
- 8
- 9
- 10

	Abs.	Perc.
1	2	0%
2	4	0%
3	21	2%
4	79	7%
5	245	20%
6	390	32%
7	377	31%
8	87	7%
9	8	1%
10	0	0%
<b>N=</b>	<b>1213</b>	<b>100%</b>

gemiddelde	6,07
standaardafw	1,17



**Quick scan**  
**HAVO wiskunde A 2018 tijdvak 1**

**Correlatietabel**

	Lengte examen		
		Aansluiting onderwijs	
			Cijfer examen (waardering)
Moeilijkheidsgraad	0,27	0,25	0,47
Lengte examen		0,09	0,27
Aansluiting onderwijs			0,68

Moeilijkheidsgraad	1 = te moeilijk, 5 = te makkelijk
Lengte examen	1 = te lang, 3 = te kort
Aansluiting onderwijs	hercodeerd: slecht=1; zeer goed=5
Cijfer examen (waardering)	1=slecht; 10 = uitmuntend

Ingeschreven leerlingen	38498
Ingezonden leerlingen	31352
Totaal aantal scholen	591
Aantal reacties	1213
Van aantal scholen	503
Percentage van totaal aantal scholen	85,11%
Aantal docenten	972
Aantal mailadressen	985