

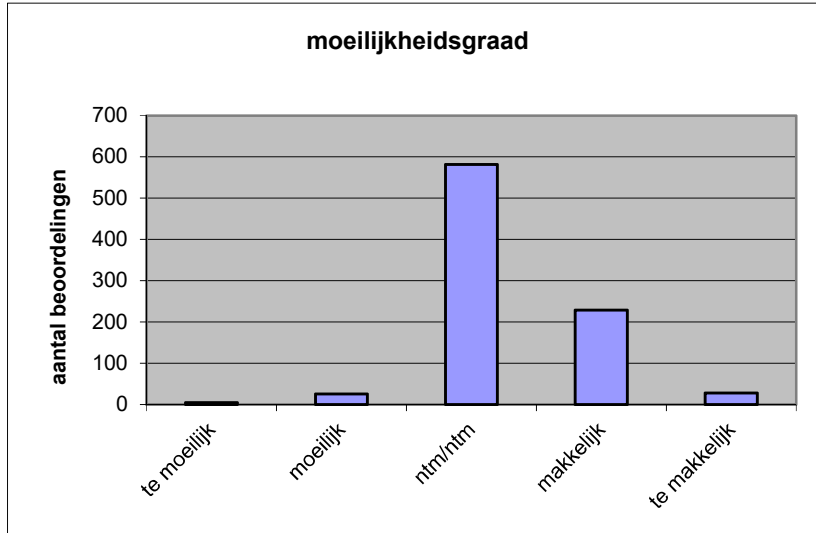
Quick scan
18149 HAVO scheikunde 2018 tijdvak 1

Wat is uw oordeel over de moeilijkheidsgraad van het examen?

Ik vind het examen

- te moeilijk.
- moeilijk.
- niet te moeilijk/niet te makkelijk.
- makkelijk.
- te makkelijk.

	Abs.	Perc.
te moeilijk.	5	1%
moeilijk.	26	3%
niet te moeilijk/niet te makkelijk.	582	67%
makkelijk.	229	26%
te makkelijk.	28	3%
N=	870	100%



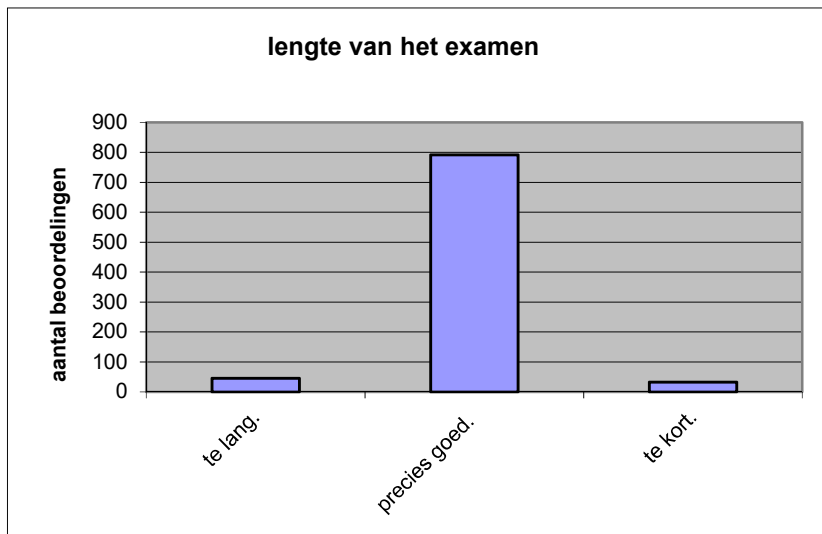
gemiddelde	3,29
standaardafw.	0,60

Wat is uw oordeel over de lengte van het examen in verhouding tot de tijd die de kandidaat ervoor beschikbaar heeft?

Het examen is

- te lang.
- precies goed.
- te kort.

	Abs.	Perc.
te lang.	46	5%
precies goed.	791	91%
te kort.	33	4%
N=	870	100%



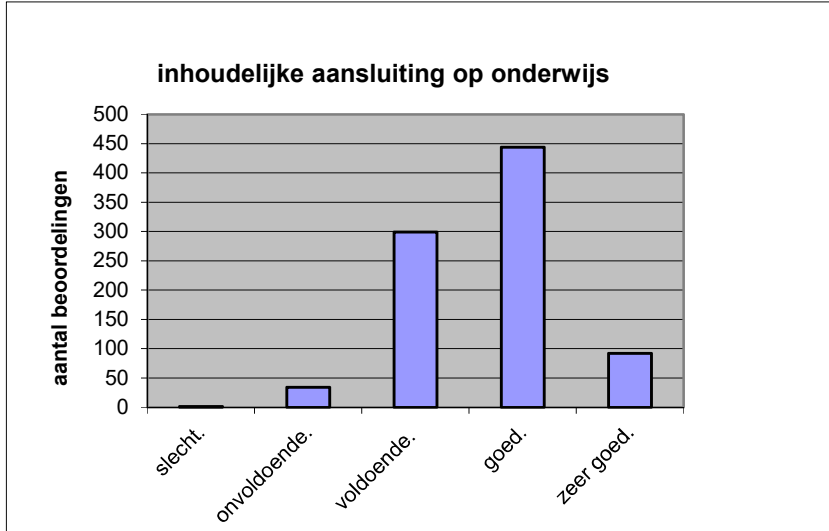
gemiddelde	1,99
standaardafw	0,30

Wat is uw oordeel over de inhoudelijke aansluiting van het examen bij het gegeven onderwijs?

- zeer goed.
- goed.
- voldoende.
- onvoldoende.
- slecht.

	Abs	Perc.
zeer goed.	92	11%
goed.	444	51%
voldoende.	299	34%
onvoldoende.	34	4%
slecht.	1	0%
N=	870	100%

gemiddelde	3,68
standaardafw	0,72

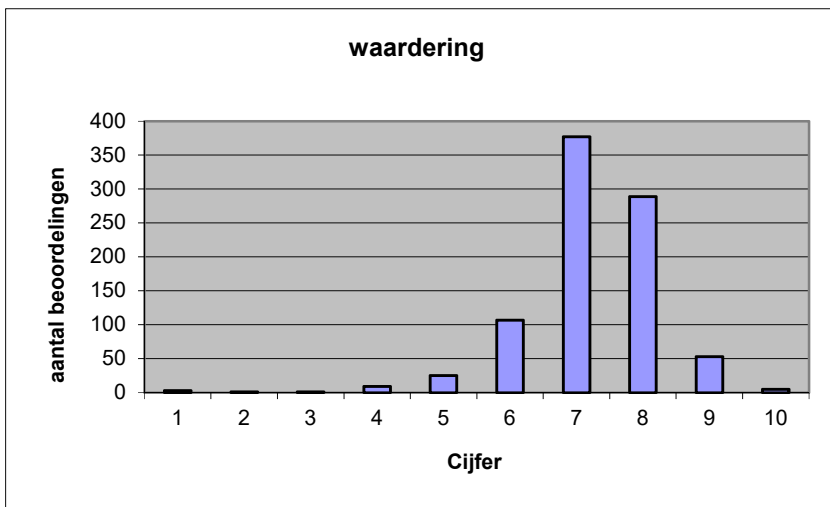


Welk cijfer zou u dit examen geven?
Ik geef dit examen een:

- 1
- 2
- 3
- 4
- 5
- 6
- 7
- 8
- 9
- 10

	Abs.	Perc.
1	3	0%
2	1	0%
3	1	0%
4	9	1%
5	25	3%
6	107	12%
7	377	43%
8	289	33%
9	53	6%
10	5	1%
N=	870	100%

gemiddelde	7,23
standaardafw	1,04



Quick scan
HAVO scheikunde 2018 tijdvak 1

Correlatietabel

	Lengte examen		
		Aansluiting onderwijs	
		Cijfer examen (waardering)	
Moeilijkheidsgraad	0,18	0,04	-0,09
Lengte examen		0,03	0,06
Aansluiting onderwijs			0,59

Moeilijkheidsgraad	1 = te moeilijk, 5 = te makkelijk
Lengte examen	1 = te lang, 3 = te kort
Aansluiting onderwijs	hercodeerd: slecht=1; zeer goed=5
Cijfer examen (waardering)	1=slecht; 10 = uitmuntend

Ingeschreven leerlingen	23075
Ingezonden leerlingen	20220
Totaal aantal scholen	580
Aantal reacties	870
Van aantal scholen	488
Percentage van totaal aantal scholen	84,14%
Aantal docenten	664
Aantal mailadressen	675