

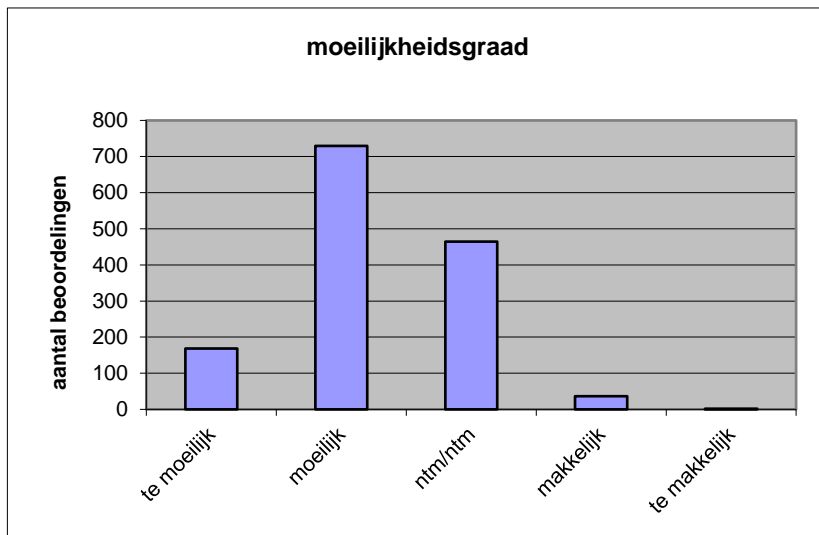
Quick scan
22134 HAVO Nederlands 2022 tijdvak 1

Wat is uw oordeel over de moeilijkheidsgraad van het examen?

Ik vind het examen

- te moeilijk.
- moeilijk.
- niet te moeilijk/niet te makkelijk.
- makkelijk.
- te makkelijk.

	Abs.	Perc.
te moeilijk.	168	12%
moeilijk.	729	52%
niet te moeilijk/niet te makkelijk.	464	33%
makkelijk.	36	3%
te makkelijk.	2	0%
N=	1399	100%



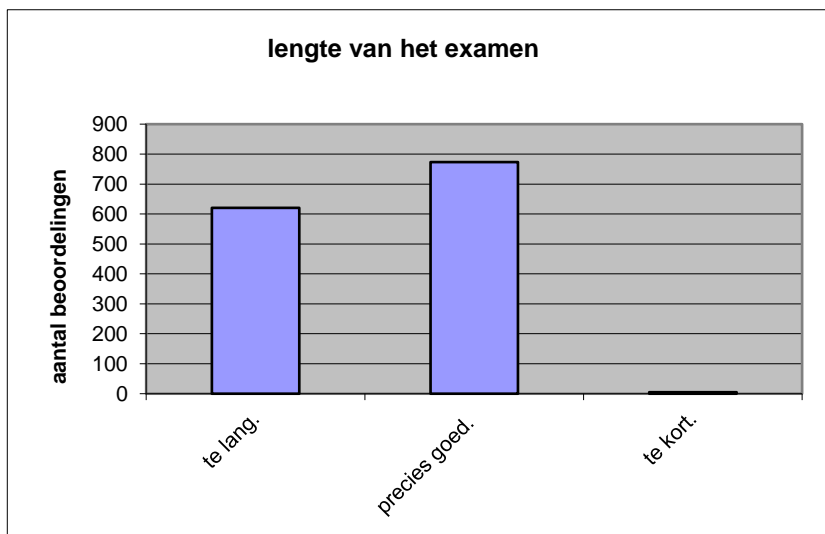
gemiddelde	2,27
standaardafw.	0,70

Wat is uw oordeel over de lengte van het examen in verhouding tot de tijd die de kandidaat ervoor beschikbaar heeft?

Het examen is

- te lang.
- precies goed.
- te kort.

	Abs.	Perc.
te lang.	621	44%
precies goed.	773	55%
te kort.	5	0%
N=	1399	100%



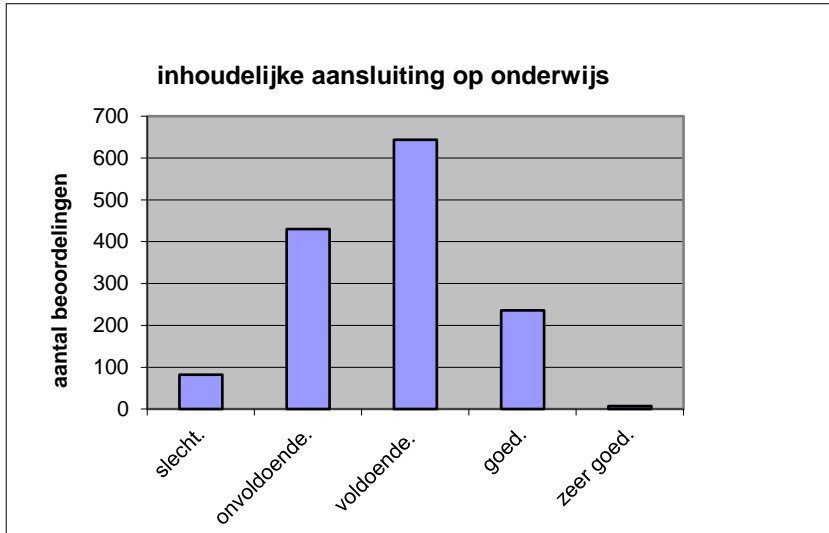
gemiddelde	1,56
standaardafw	0,50

Wat is uw oordeel over de inhoudelijke aansluiting van het examen bij het gegeven onderwijs?

- zeer goed.
- goed.
- voldoende.
- onvoldoende.
- slecht.

	Abs	Perc.
zeer goed.	7	1%
goed.	236	17%
voldoende.	644	46%
onvoldoende.	430	31%
slecht.	82	6%
N=	1399	100%

gemiddelde	2,75
standaardafw	0,82

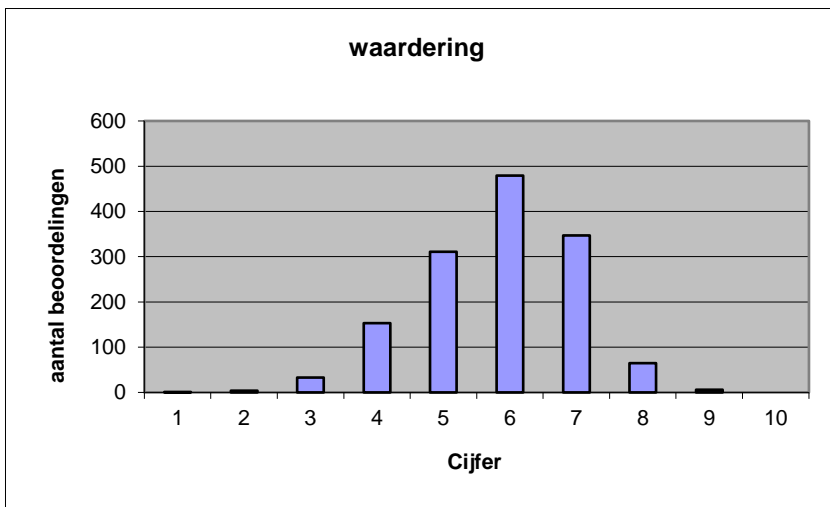


Welk cijfer zou u dit examen geven?
Ik geef dit examen een:

- 1
- 2
- 3
- 4
- 5
- 6
- 7
- 8
- 9
- 10

	Abs.	Perc.
1	1	0%
2	4	0%
3	33	2%
4	153	11%
5	311	22%
6	479	34%
7	347	25%
8	65	5%
9	6	0%
10	0	0%
N=	1399	100%

gemiddelde	5,83
standaardafw	1,17



Quick scan
HAVO Nederlands 2022 tijdvak 1

Correlatietabel

	Lengte examen		
		Aansluiting onderwijs	
			Cijfer examen (waardering)
Moeilijkheidsgraad	0,29	0,29	0,56
Lengte examen		0,15	0,33
Aansluiting onderwijs			0,64

Moeilijkheidsgraad	1 = te moeilijk, 5 = te makkelijk
Lengte examen	1 = te lang, 3 = te kort
Aansluiting onderwijs	hercodeerd: slecht=1; zeer goed=5
Cijfer examen (waardering)	1=slecht; 10 = uitmuntend

Ingeschreven leerlingen	47202
Ingezonden leerlingen	34967
Totaal aantal scholen	603
Aantal reacties	1399
Van aantal scholen	517
Percentage van totaal aantal scholen	85,74%
Aantal docenten	1021
Aantal mailadressen	1044