

Quick scan

18161 GL/TL Nederlands CSE 2018 tijdvak 1

Wat is uw oordeel over de moeilijkheidsgraad van het examen?

Ik vind het examen

- te moeilijk.
- moeilijk.
- niet te moeilijk/niet te makkelijk.
- makkelijk.
- te makkelijk.

Abs. **Perc.**

26 2%

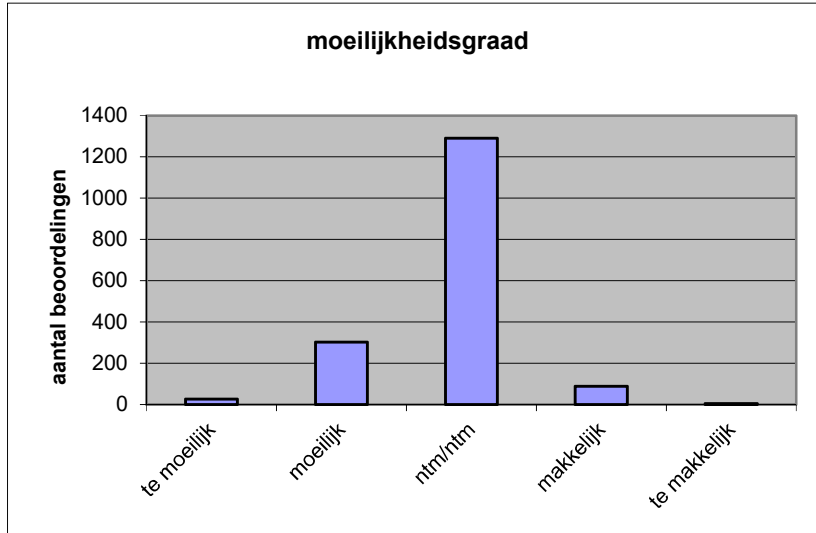
302 18%

1290 75%

89 5%

4 0%

N= 1711 100%



gemiddelde	2,85
standaardafw.	0,53

Wat is uw oordeel over de lengte van het examen in verhouding tot de tijd die de kandidaat ervoor beschikbaar heeft?

Het examen is

- te lang.
- precies goed.
- te kort.

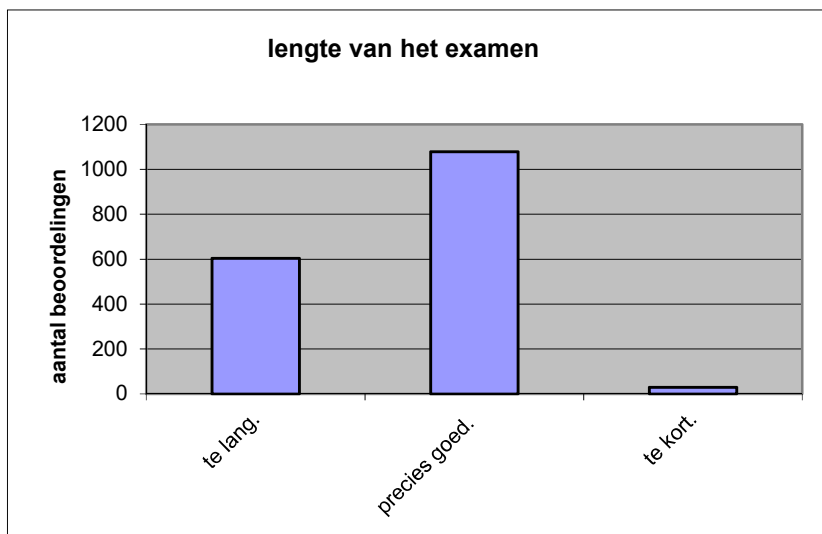
Abs. **Perc.**

604 35%

1078 63%

29 2%

N= 1711 100%



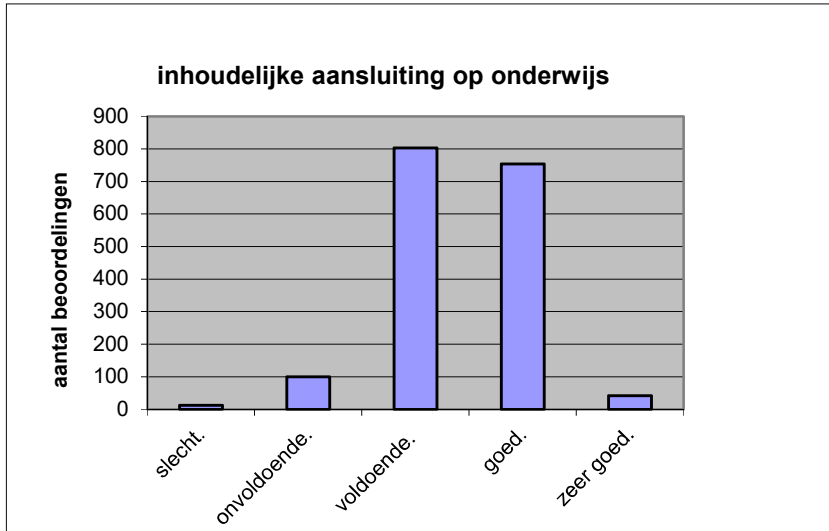
gemiddelde	1,66
standaardafw	0,51

Wat is uw oordeel over de inhoudelijke aansluiting van het examen bij het gegeven onderwijs?

- zeer goed.
- goed.
- voldoende.
- onvoldoende.
- slecht.

	Abs	Perc.
zeer goed.	42	2%
goed.	754	44%
voldoende.	803	47%
onvoldoende.	100	6%
slecht.	12	1%
N=	1711	100%

gemiddelde	3,42
standaardafw	0,67

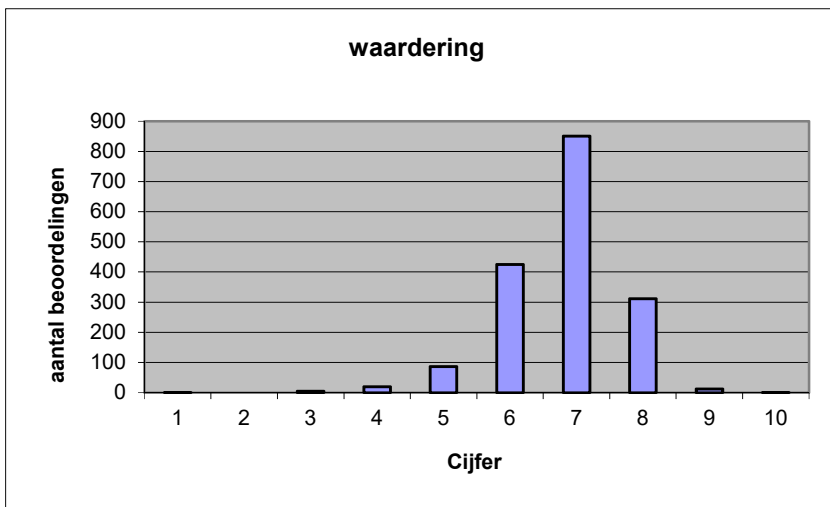


Welk cijfer zou u dit examen geven?
Ik geef dit examen een:

- 1
- 2
- 3
- 4
- 5
- 6
- 7
- 8
- 9
- 10

	Abs.	Perc.
1	1	0%
2	0	0%
3	5	0%
4	20	1%
5	86	5%
6	425	25%
7	850	50%
8	311	18%
9	12	1%
10	1	0%
N=	1711	100%

gemiddelde	6,80
standaardafw	0,89



Quick scan
GL/TL Nederlands CSE 2018 tijdvak 1

Correlatietabel

	Lengte examen		
		Aansluiting onderwijs	
			Cijfer examen (waardering)
Moeilijkheidsgraad	0,25	0,16	0,43
Lengte examen		0,03	0,31
Aansluiting onderwijs			0,52

Moeilijkheidsgraad	1 = te moeilijk, 5 = te makkelijk
Lengte examen	1 = te lang, 3 = te kort
Aansluiting onderwijs	hercodeerd: slecht=1; zeer goed=5
Cijfer examen (waardering)	1=slecht; 10 = uitmuntend

Ingeschreven leerlingen	43300
Ingezonden leerlingen	36330
Totaal aantal scholen	888
Aantal reacties	1711
Van aantal scholen	746
Percentage van totaal aantal scholen	84,01%
Aantal docenten	1243
Aantal mailadressen	1268