

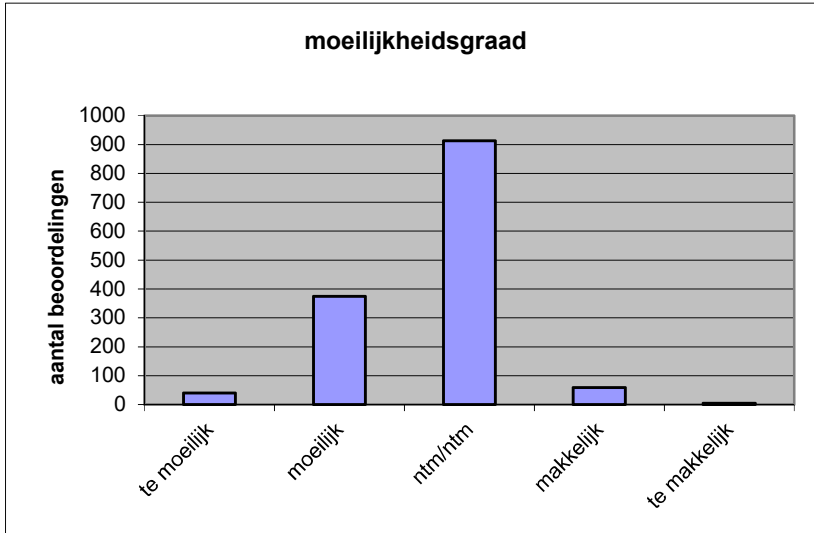
Quick scan
18135 HAVO Nederlands 2018 tijdvak 1

Wat is uw oordeel over de moeilijkheidsgraad van het examen?

Ik vind het examen

- te moeilijk.
- moeilijk.
- niet te moeilijk/niet te makkelijk.
- makkelijk.
- te makkelijk.

	Abs.	Perc.
te moeilijk.	40	3%
moeilijk.	374	27%
niet te moeilijk/niet te makkelijk.	913	66%
makkelijk.	59	4%
te makkelijk.	4	0%
N=	1390	100%



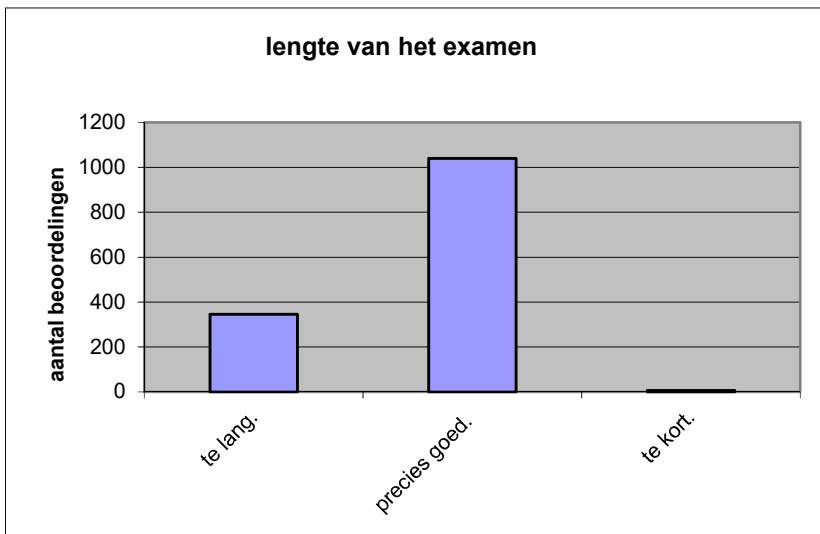
gemiddelde	2,72
standaardafw.	0,60

Wat is uw oordeel over de lengte van het examen in verhouding tot de tijd die de kandidaat ervoor beschikbaar heeft?

Het examen is

- te lang.
- precies goed.
- te kort.

	Abs.	Perc.
te lang.	345	25%
precies goed.	1039	75%
te kort.	6	0%
N=	1390	100%



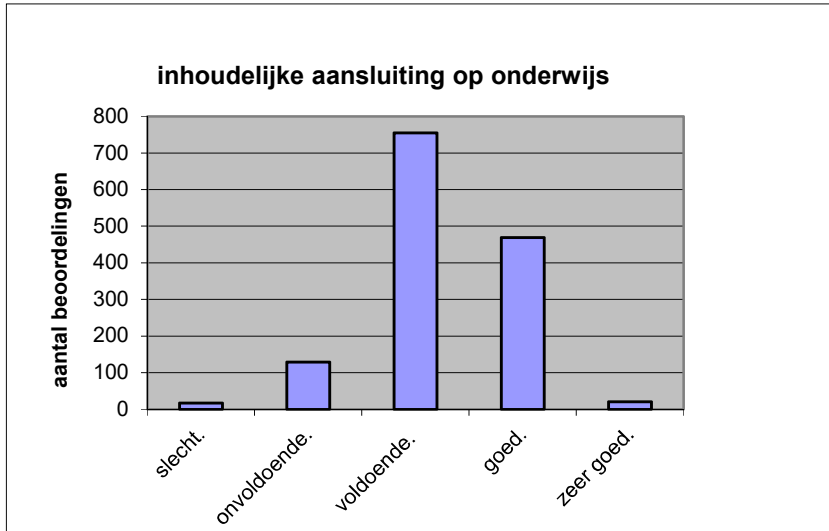
gemiddelde	1,76
standaardafw	0,44

Wat is uw oordeel over de inhoudelijke aansluiting van het examen bij het gegeven onderwijs?

- zeer goed.
- goed.
- voldoende.
- onvoldoende.
- slecht.

	Abs	Perc.
zeer goed.	20	1%
goed.	469	34%
voldoende.	755	54%
onvoldoende.	129	9%
slecht.	17	1%
N=	1390	100%

gemiddelde	3,25
standaardafw	0,69

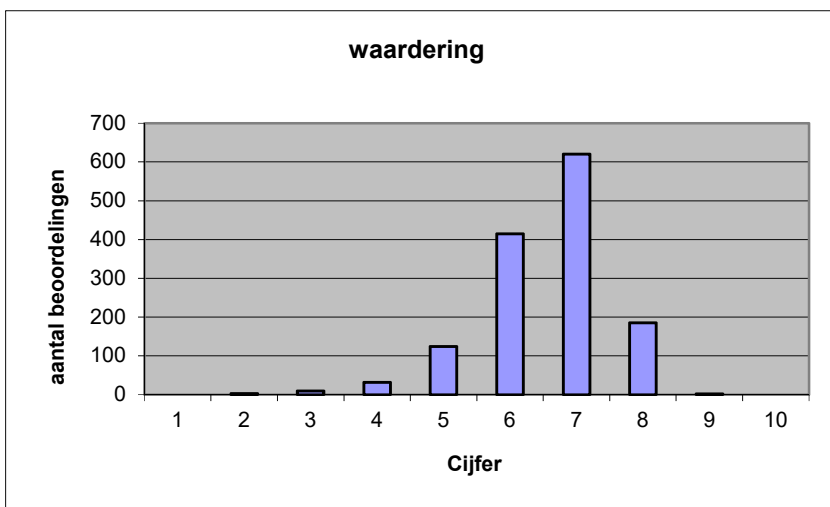


Welk cijfer zou u dit examen geven?
Ik geef dit examen een:

- 1
- 2
- 3
- 4
- 5
- 6
- 7
- 8
- 9
- 10

	Abs.	Perc.
1	0	0%
2	3	0%
3	9	1%
4	32	2%
5	124	9%
6	415	30%
7	620	45%
8	185	13%
9	2	0%
10	0	0%
N=	1390	100%

gemiddelde	6,55
standaardafw	0,98



Quick scan
HAVO Nederlands 2018 tijdvak 1

Correlatietabel

	Lengte examen		
		Aansluiting onderwijs	
		Cijfer examen (waardering)	
Moeilijkheidsgraad	0,30	0,25	0,50
Lengte examen		0,11	0,31
Aansluiting onderwijs			0,55

Moeilijkheidsgraad	1 = te moeilijk, 5 = te makkelijk
Lengte examen	1 = te lang, 3 = te kort
Aansluiting onderwijs	hercodeerd: slecht=1; zeer goed=5
Cijfer examen (waardering)	1=slecht; 10 = uitmuntend

Ingeschreven leerlingen	53120
Ingezonden leerlingen	43112
Totaal aantal scholen	591
Aantal reacties	1390
Van aantal scholen	506
Percentage van totaal aantal scholen	85,62%
Aantal docenten	1048
Aantal mailadressen	1066