

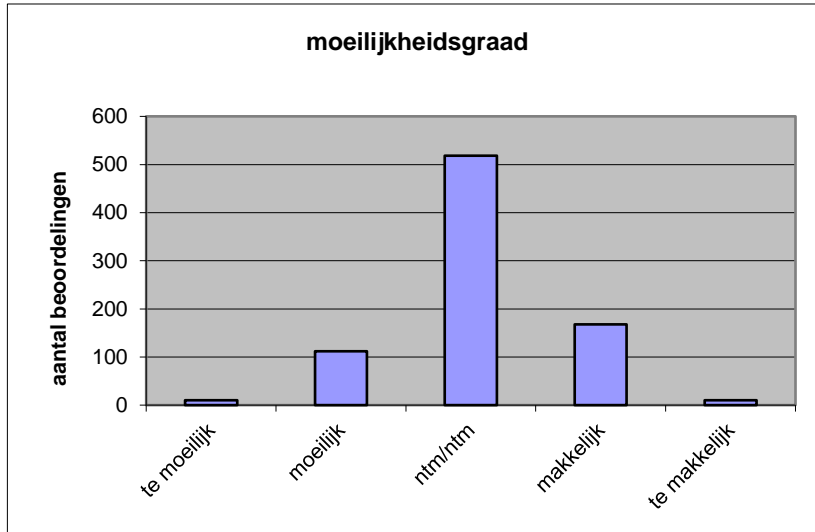
Quick scan
23112 VWO geschiedenis 2023 tijdvak 1

Wat is uw oordeel over de moeilijkheidsgraad van het examen?

Ik vind het examen

- te moeilijk.
- moeilijk.
- niet te moeilijk/niet te makkelijk.
- makkelijk.
- te makkelijk.

	Abs.	Perc.
te moeilijk.	10	1%
moeilijk.	112	14%
niet te moeilijk/niet te makkelijk.	518	63%
makkelijk.	168	21%
te makkelijk.	10	1%
N=	818	100%



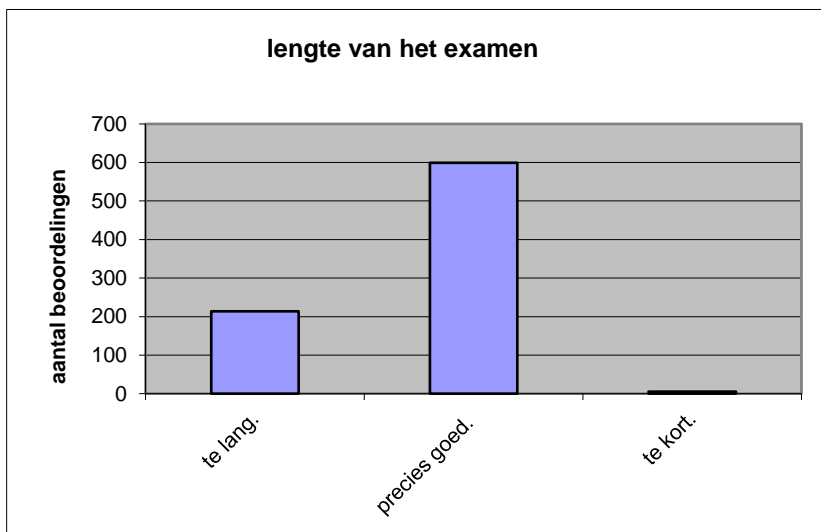
gemiddelde	3,07
standaardafw.	0,66

Wat is uw oordeel over de lengte van het examen in verhouding tot de tijd die de kandidaat ervoor beschikbaar heeft?

Het examen is

- te lang.
- precies goed.
- te kort.

	Abs.	Perc.
te lang.	214	26%
precies goed.	599	73%
te kort.	5	1%
N=	818	100%



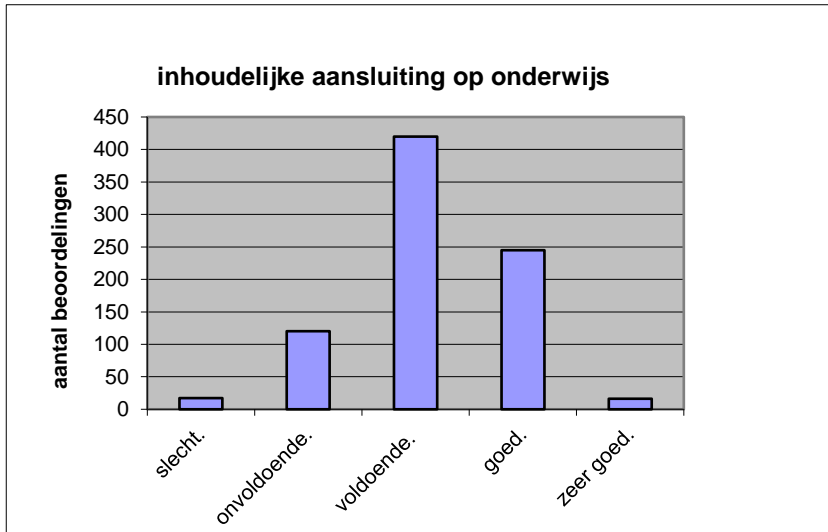
gemiddelde	1,74
standaardafw	0,45

Wat is uw oordeel over de inhoudelijke aansluiting van het examen bij het gegeven onderwijs?

- zeer goed.
- goed.
- voldoende.
- onvoldoende.
- slecht.

	Abs	Perc.
zeer goed.	16	2%
goed.	245	30%
voldoende.	420	51%
onvoldoende.	120	15%
slecht.	17	2%
N=	818	100%

gemiddelde	3,15
standaardafw	0,77

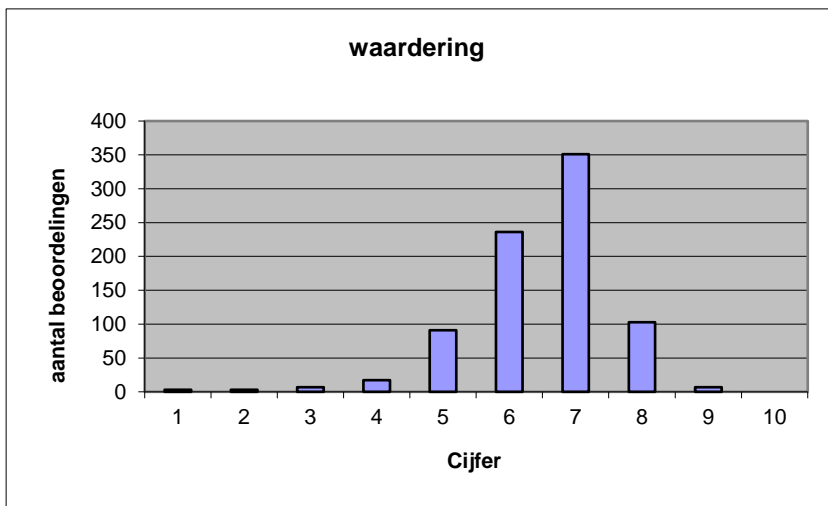


Welk cijfer zou u dit examen geven?
Ik geef dit examen een:

- 1
- 2
- 3
- 4
- 5
- 6
- 7
- 8
- 9
- 10

	Abs.	Perc.
1	3	0%
2	3	0%
3	7	1%
4	17	2%
5	91	11%
6	236	29%
7	351	43%
8	103	13%
9	7	1%
10	0	0%
N=	818	100%

gemiddelde	6,50
standaardafw	1,09



Quick scan
VWO geschiedenis 2023 tijdvak 1

Correlatietabel

	Lengte examen		
		Aansluiting onderwijs	
			Cijfer examen (waardering)
Moeilijkheidsgraad	0,24	0,08	0,13
Lengte examen		0,07	0,20
Aansluiting onderwijs			0,64

Moeilijkheidsgraad	1 = te moeilijk, 5 = te makkelijk
Lengte examen	1 = te lang, 3 = te kort
Aansluiting onderwijs	hercodeerd: slecht=1; zeer goed=5
Cijfer examen (waardering)	1=slecht; 10 = uitmuntend

Ingeschreven leerlingen	17633
Ingezonden leerlingen	16458
Totaal aantal scholen	592
Aantal reacties	818
Van aantal scholen	541
Percentage van totaal aantal scholen	91,39%
Aantal docenten	694
Aantal mailadressen	700