

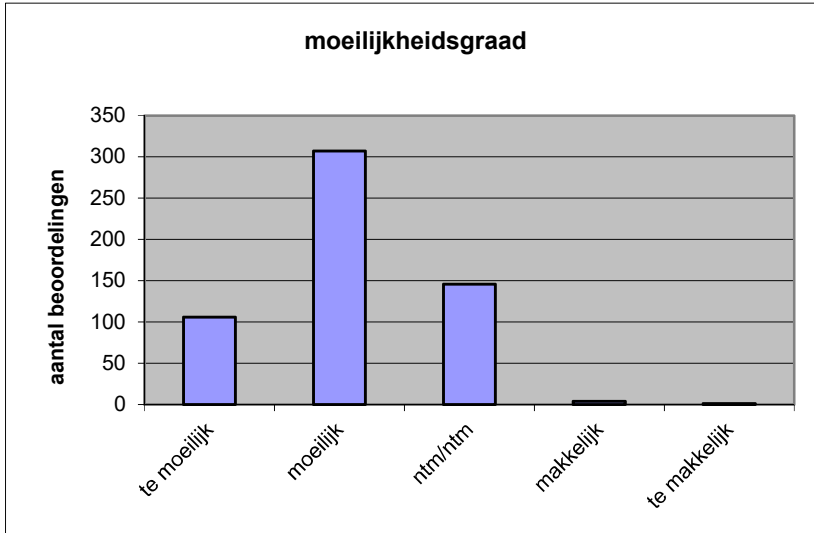
Quick scan
18112 VWO geschiedenis 2018 tijdvak 1

Wat is uw oordeel over de moeilijkheidsgraad van het examen?

Ik vind het examen

- te moeilijk.
- moeilijk.
- niet te moeilijk/niet te makkelijk.
- makkelijk.
- te makkelijk.

	Abs.	Perc.
te moeilijk.	106	19%
moeilijk.	307	54%
niet te moeilijk/niet te makkelijk.	146	26%
makkelijk.	4	1%
te makkelijk.	1	0%
N=	564	100%



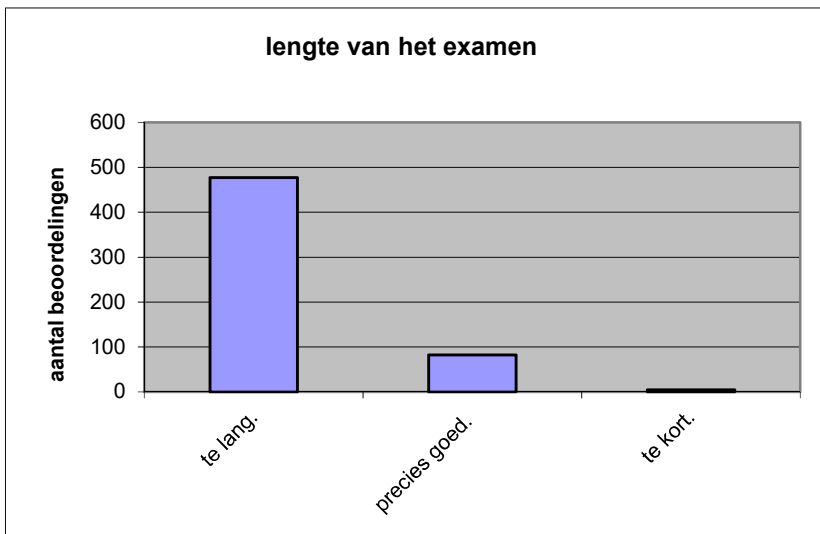
gemiddelde	2,09
standaardafw.	0,70

Wat is uw oordeel over de lengte van het examen in verhouding tot de tijd die de kandidaat ervoor beschikbaar heeft?

Het examen is

- te lang.
- precies goed.
- te kort.

	Abs.	Perc.
te lang.	477	85%
precies goed.	82	15%
te kort.	5	1%
N=	564	100%



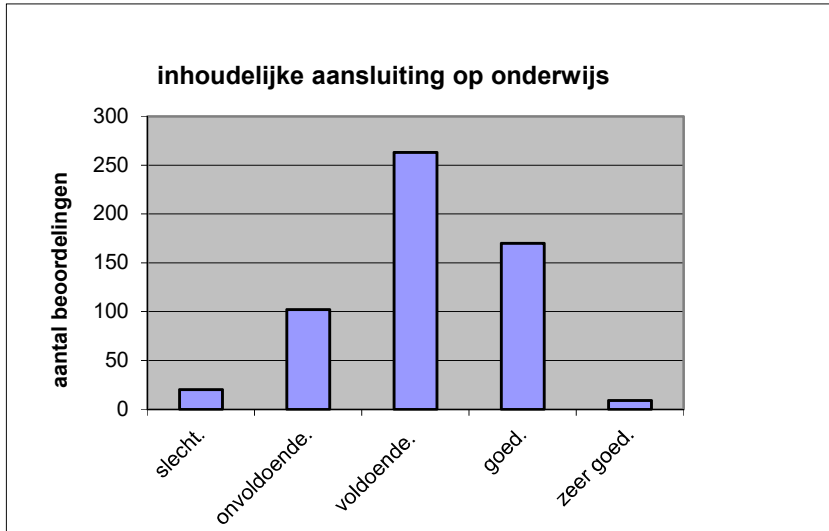
gemiddelde	1,16
standaardafw	0,39

Wat is uw oordeel over de inhoudelijke aansluiting van het examen bij het gegeven onderwijs?

- zeer goed.
- goed.
- voldoende.
- onvoldoende.
- slecht.

	Abs	Perc.
zeer goed.	9	2%
goed.	170	30%
voldoende.	263	47%
onvoldoende.	102	18%
slecht.	20	4%
N=	564	100%

gemiddelde	3,08
standaardafw	0,83

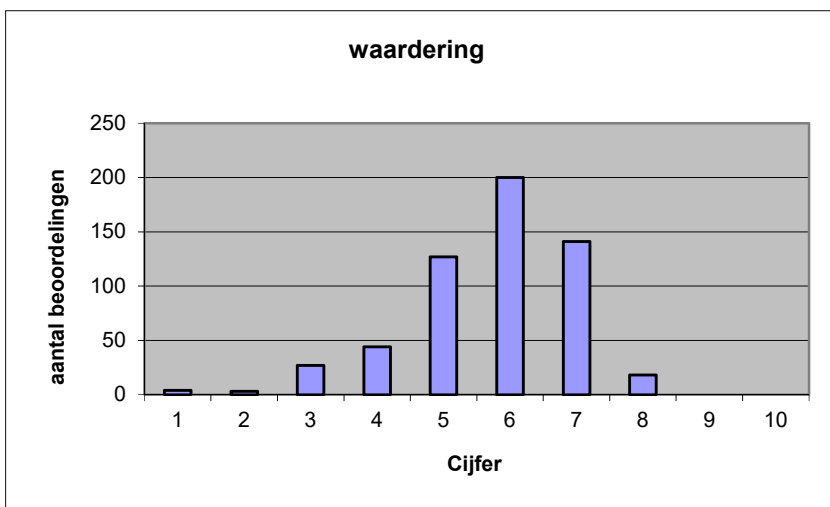


Welk cijfer zou u dit examen geven?
Ik geef dit examen een:

- 1
- 2
- 3
- 4
- 5
- 6
- 7
- 8
- 9
- 10

	Abs.	Perc.
1	4	1%
2	3	1%
3	27	5%
4	44	8%
5	127	23%
6	200	35%
7	141	25%
8	18	3%
9	0	0%
10	0	0%
N=	564	100%

gemiddelde	5,73
standaardafw	1,24



Quick scan
VWO geschiedenis 2018 tijdvak 1

Correlatietabel

	Lengte examen		
		Aansluiting onderwijs	
		Cijfer examen (waardering)	
Moeilijkheidsgraad	0,19	0,31	0,55
Lengte examen		0,12	0,26
Aansluiting onderwijs			0,60

Moeilijkheidsgraad	1 = te moeilijk, 5 = te makkelijk
Lengte examen	1 = te lang, 3 = te kort
Aansluiting onderwijs	hercodeerd: slecht=1; zeer goed=5
Cijfer examen (waardering)	1=slecht; 10 = uitmuntend

Ingeschreven leerlingen	13552
Ingezonden leerlingen	6193
Totaal aantal scholen	589
Aantal reacties	564
Van aantal scholen	399
Percentage van totaal aantal scholen	67,74%
Aantal docenten	482
Aantal mailadressen	485