

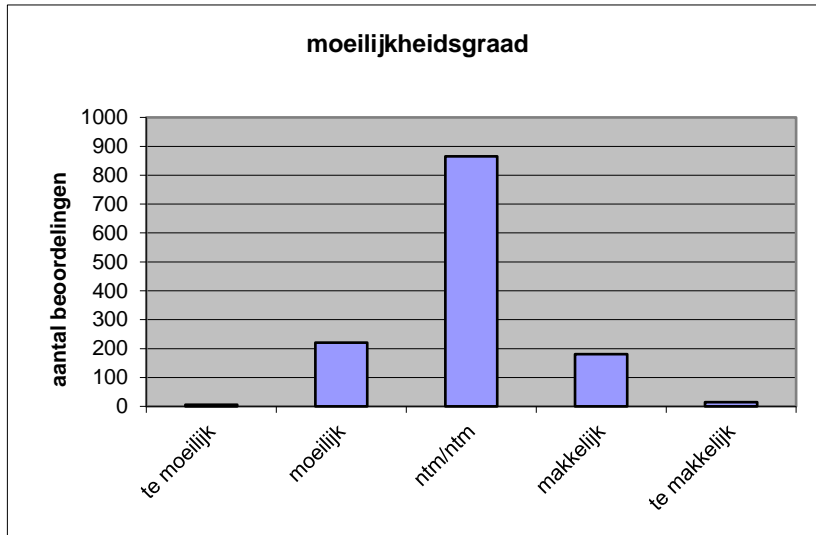
Quick scan
22107 VWO Engels 2022 tijdvak 1

Wat is uw oordeel over de moeilijkheidsgraad van het examen?

Ik vind het examen

- te moeilijk.
- moeilijk.
- niet te moeilijk/niet te makkelijk.
- makkelijk.
- te makkelijk.

| | Abs. | Perc. |
|-------------------------------------|-------------|--------------|
| te moeilijk. | 6 | 0% |
| moeilijk. | 220 | 17% |
| niet te moeilijk/niet te makkelijk. | 865 | 67% |
| makkelijk. | 181 | 14% |
| te makkelijk. | 15 | 1% |
| N= | 1287 | 100% |



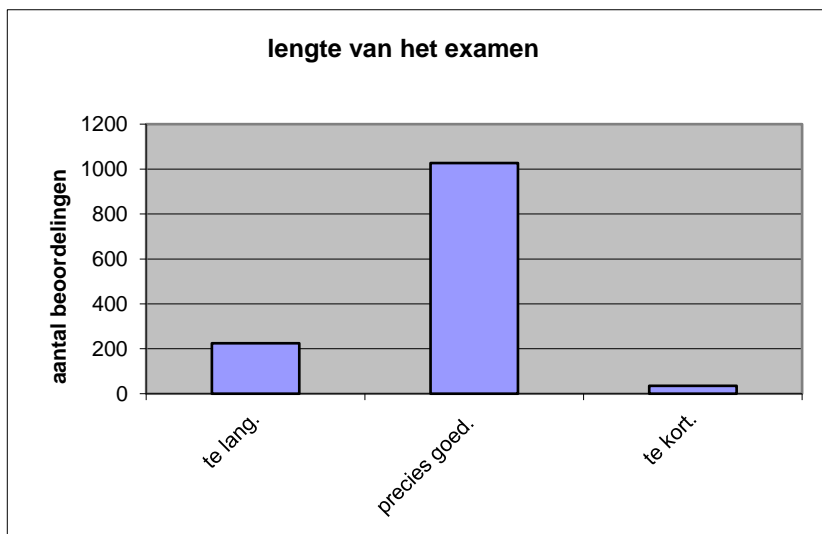
| | |
|---------------|------|
| gemiddelde | 2,98 |
| standaardafw. | 0,61 |

Wat is uw oordeel over de lengte van het examen in verhouding tot de tijd die de kandidaat ervoor beschikbaar heeft?

Het examen is

- te lang.
- precies goed.
- te kort.

| | Abs. | Perc. |
|---------------|-------------|--------------|
| te lang. | 225 | 17% |
| precies goed. | 1027 | 80% |
| te kort. | 35 | 3% |
| N= | 1287 | 100% |



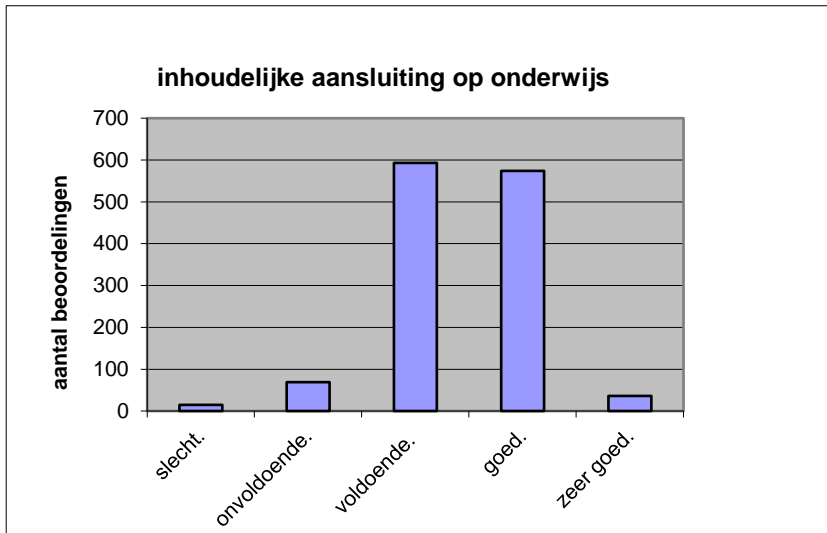
| | |
|--------------|------|
| gemiddelde | 1,85 |
| standaardafw | 0,42 |

Wat is uw oordeel over de inhoudelijke aansluiting van het examen bij het gegeven onderwijs?

- zeer goed.
- goed.
- voldoende.
- onvoldoende.
- slecht.

| | Abs | Perc. |
|--------------|-------------|-------------|
| zeer goed. | 36 | 3% |
| goed. | 574 | 45% |
| voldoende. | 593 | 46% |
| onvoldoende. | 69 | 5% |
| slecht. | 15 | 1% |
| N= | 1287 | 100% |

| | |
|--------------|------|
| gemiddelde | 3,43 |
| standaardafw | 0,69 |

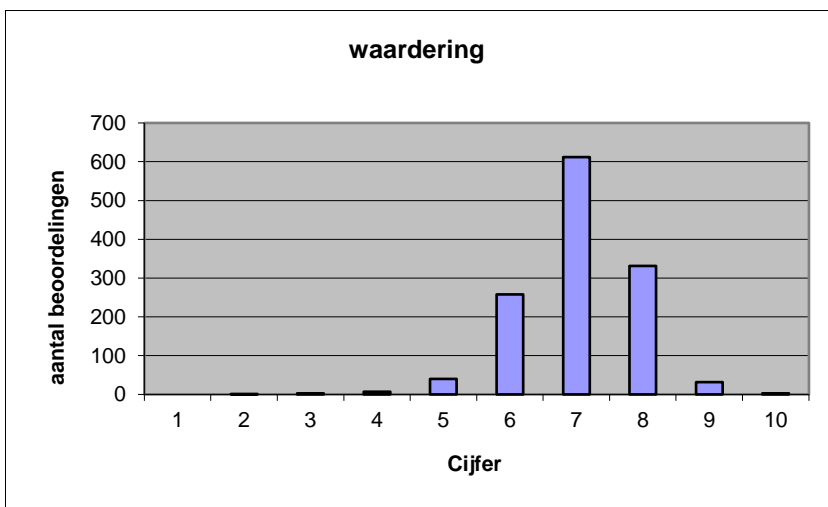


Welk cijfer zou u dit examen geven?
Ik geef dit examen een:

- 1
- 2
- 3
- 4
- 5
- 6
- 7
- 8
- 9
- 10

| | Abs. | Perc. |
|-----------|-------------|-------------|
| 0 | 0 | 0% |
| 1 | 1 | 0% |
| 2 | 3 | 0% |
| 3 | 7 | 1% |
| 4 | 40 | 3% |
| 5 | 258 | 20% |
| 6 | 612 | 48% |
| 7 | 331 | 26% |
| 8 | 32 | 2% |
| 9 | 3 | 0% |
| N= | 1287 | 100% |

| | |
|--------------|------|
| gemiddelde | 7,02 |
| standaardafw | 0,90 |



Quick scan
VWO Engels 2022 tijdvak 1

Correlatietabel

| | Lengte examen | | |
|-----------------------|---------------|-----------------------|----------------------------|
| | | Aansluiting onderwijs | |
| | | | Cijfer examen (waardering) |
| Moeilijkheidsgraad | 0,28 | 0,05 | 0,11 |
| Lengte examen | | 0,08 | 0,22 |
| Aansluiting onderwijs | | | 0,60 |

| | |
|----------------------------|-----------------------------------|
| Moeilijkheidsgraad | 1 = te moeilijk, 5 = te makkelijk |
| Lengte examen | 1 = te lang, 3 = te kort |
| Aansluiting onderwijs | hercodeerd: slecht=1; zeer goed=5 |
| Cijfer examen (waardering) | 1=slecht; 10 = uitmuntend |

| | |
|--------------------------------------|--------|
| Ingeschreven leerlingen | 38130 |
| Ingezonden leerlingen | 34471 |
| Totaal aantal scholen | 591 |
| Aantal reacties | 1287 |
| Van aantal scholen | 506 |
| Percentage van totaal aantal scholen | 85,62% |
| Aantal docenten | 929 |
| Aantal mailadressen | 962 |