

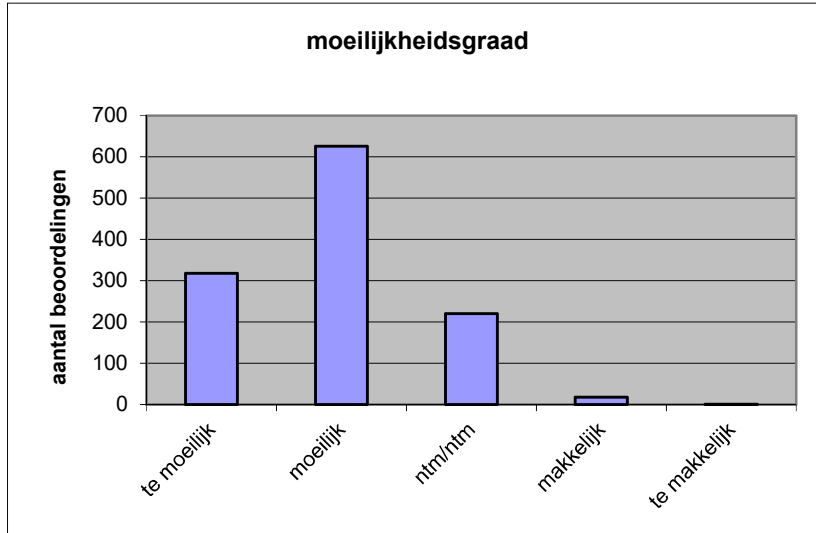
Quick scan
18151 HAVO economie 2018 tijdvak 1

Wat is uw oordeel over de moeilijkheidsgraad van het examen?

Ik vind het examen

- te moeilijk.
- moeilijk.
- niet te moeilijk/niet te makkelijk.
- makkelijk.
- te makkelijk.

	Abs.	Perc.
te moeilijk.	318	27%
moeilijk.	626	53%
niet te moeilijk/niet te makkelijk.	220	19%
makkelijk.	18	2%
te makkelijk.	1	0%
N=	1183	100%



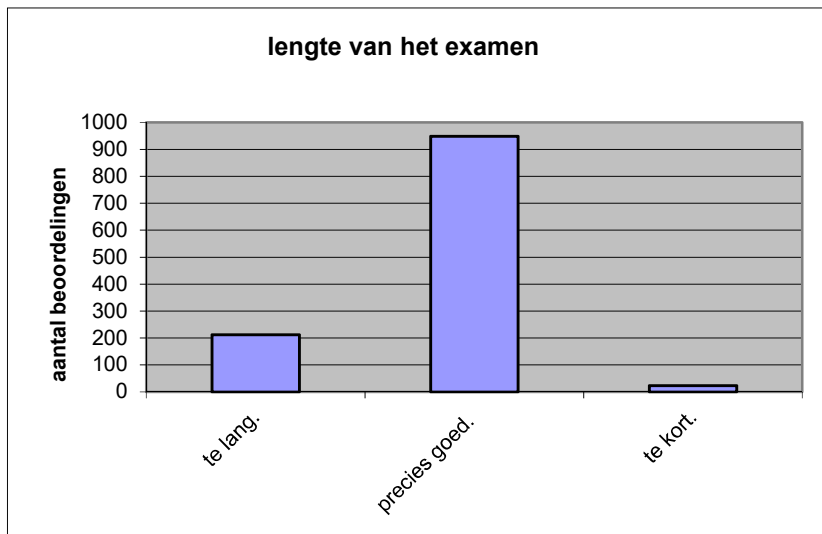
gemiddelde	1,95
standaardafw.	0,72

Wat is uw oordeel over de lengte van het examen in verhouding tot de tijd die de kandidaat ervoor beschikbaar heeft?

Het examen is

- te lang.
- precies goed.
- te kort.

	Abs.	Perc.
te lang.	212	18%
precies goed.	948	80%
te kort.	23	2%
N=	1183	100%



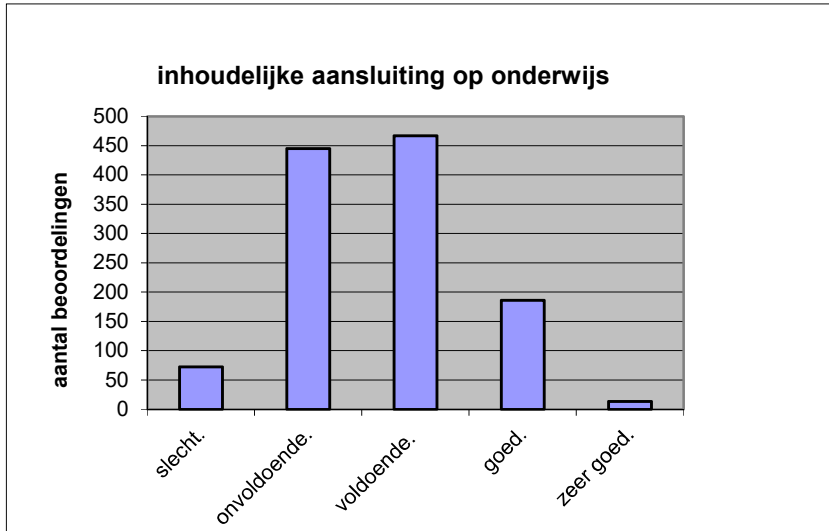
gemiddelde	1,84
standaardafw	0,42

Wat is uw oordeel over de inhoudelijke aansluiting van het examen bij het gegeven onderwijs?

- zeer goed.
- goed.
- voldoende.
- onvoldoende.
- slecht.

	Abs	Perc.
zeer goed.	13	1%
goed.	186	16%
voldoende.	467	39%
onvoldoende.	445	38%
slecht.	72	6%
N=	1183	100%

gemiddelde	2,68
standaardafw	0,85

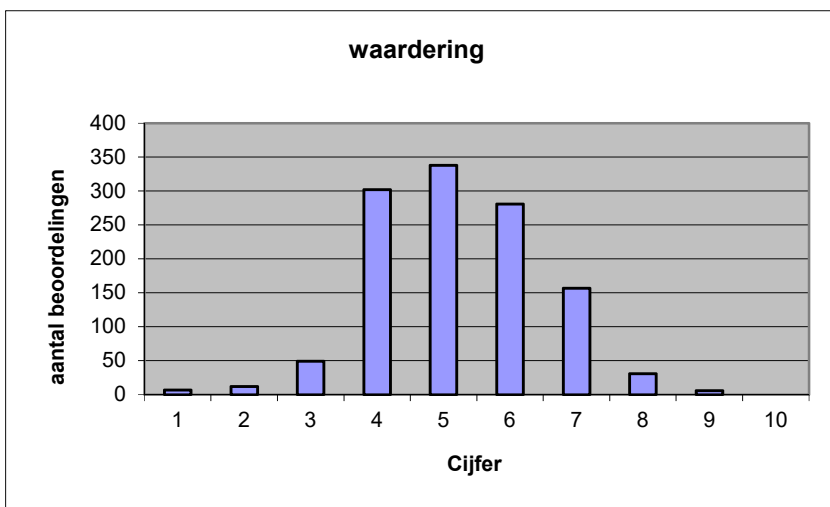


Welk cijfer zou u dit examen geven?
Ik geef dit examen een:

- 1
- 2
- 3
- 4
- 5
- 6
- 7
- 8
- 9
- 10

	Abs.	Perc.
1	7	1%
2	12	1%
3	49	4%
4	302	26%
5	338	29%
6	281	24%
7	157	13%
8	31	3%
9	6	1%
10	0	0%
N=	1183	100%

gemiddelde	5,21
standaardafw	1,28



Quick scan
HAVO economie 2018 tijdvak 1

Correlatietabel

	Lengte examen		
		Aansluiting onderwijs	
			Cijfer examen (waardering)
Moeilijkheidsgraad	0,20	0,38	0,62
Lengte examen		0,12	0,20
Aansluiting onderwijs			0,68

Moeilijkheidsgraad	1 = te moeilijk, 5 = te makkelijk
Lengte examen	1 = te lang, 3 = te kort
Aansluiting onderwijs	hercodeerd: slecht=1; zeer goed=5
Cijfer examen (waardering)	1=slecht; 10 = uitmuntend

Ingeschreven leerlingen	34082
Ingezonden leerlingen	30990
Totaal aantal scholen	590
Aantal reacties	1183
Van aantal scholen	519
Percentage van totaal aantal scholen	87,97%
Aantal docenten	836
Aantal mailadressen	857