

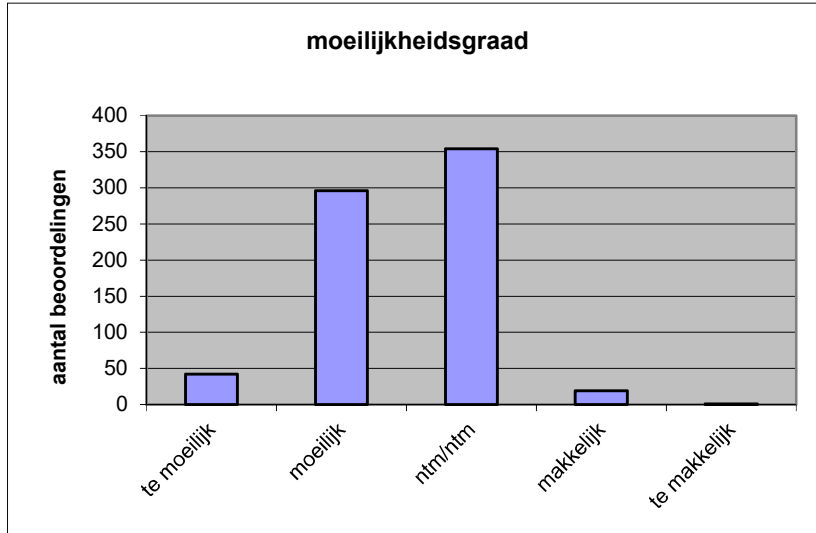
Quick scan
19137 HAVO Duits 2019 tijdvak 1

Wat is uw oordeel over de moeilijkheidsgraad van het examen?

Ik vind het examen

- te moeilijk.
- moeilijk.
- niet te moeilijk/niet te makkelijk.
- makkelijk.
- te makkelijk.

	Abs.	Perc.
te moeilijk.	42	6%
moeilijk.	296	42%
niet te moeilijk/niet te makkelijk.	354	50%
makkelijk.	19	3%
te makkelijk.	1	0%
N=	712	100%



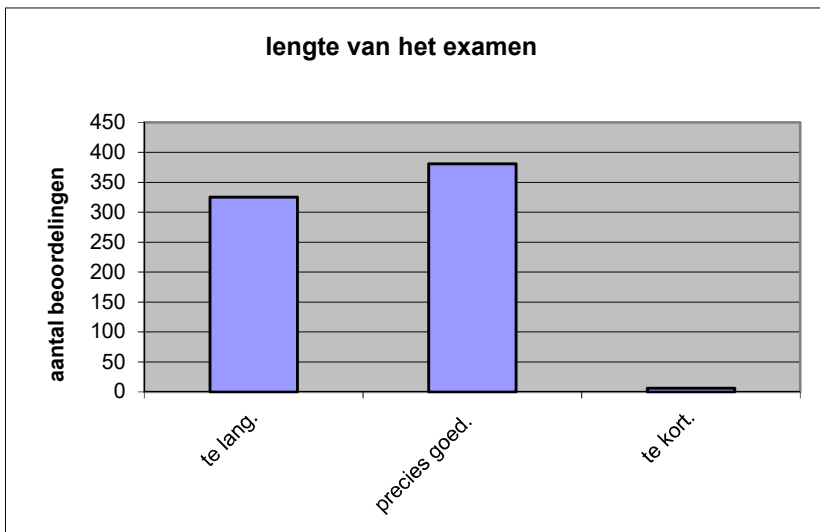
gemiddelde	2,50
standaardafw.	0,66

Wat is uw oordeel over de lengte van het examen in verhouding tot de tijd die de kandidaat ervoor beschikbaar heeft?

Het examen is

- te lang.
- precies goed.
- te kort.

	Abs.	Perc.
te lang.	325	46%
precies goed.	381	54%
te kort.	6	1%
N=	712	100%



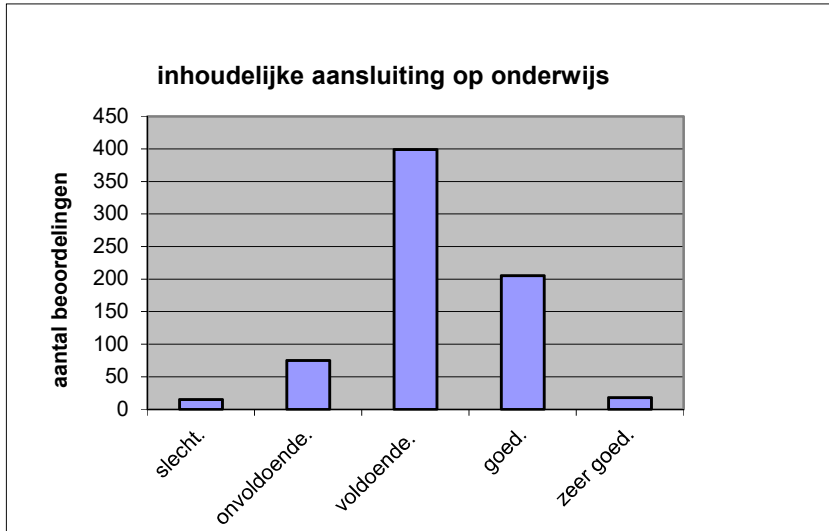
gemiddelde	1,55
standaardafw	0,51

Wat is uw oordeel over de inhoudelijke aansluiting van het examen bij het gegeven onderwijs?

- zeer goed.
- goed.
- voldoende.
- onvoldoende.
- slecht.

	Abs	Perc.
zeer goed.	18	3%
goed.	205	29%
voldoende.	399	56%
onvoldoende.	75	11%
slecht.	15	2%
N=	712	100%

gemiddelde	3,19
standaardafw	0,74

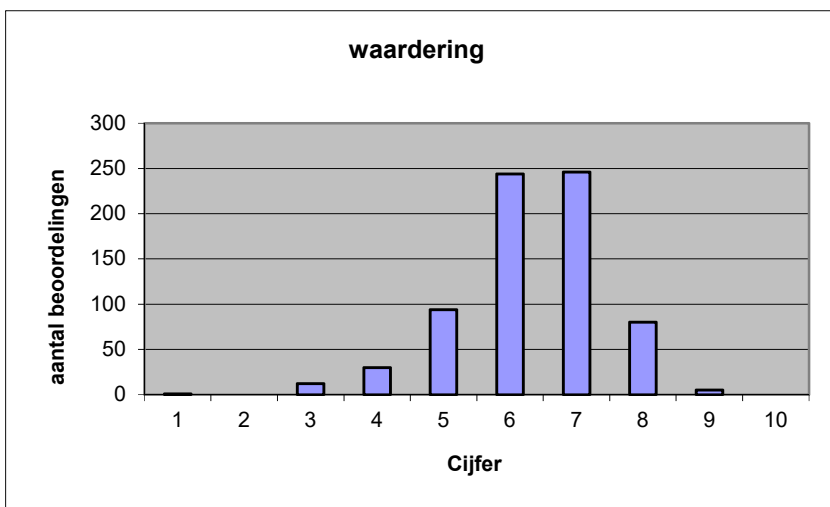


Welk cijfer zou u dit examen geven?
Ik geef dit examen een:

- 1
- 2
- 3
- 4
- 5
- 6
- 7
- 8
- 9
- 10

	Abs.	Perc.
1	1	0%
2	0	0%
3	12	2%
4	30	4%
5	94	13%
6	244	34%
7	246	35%
8	80	11%
9	5	1%
10	0	0%
N=	712	100%

gemiddelde	6,32
standaardafw	1,12



Quick scan
HAVO Duits 2019 tijdvak 1

Correlatietabel

	Lengte examen		
		Aansluiting onderwijs	
		Cijfer examen (waardering)	
Moeilijkheidsgraad	0,32	0,34	0,63
Lengte examen		0,21	0,44
Aansluiting onderwijs			0,57

Moeilijkheidsgraad	1 = te moeilijk, 5 = te makkelijk
Lengte examen	1 = te lang, 3 = te kort
Aansluiting onderwijs	hercodeerd: slecht=1; zeer goed=5
Cijfer examen (waardering)	1=slecht; 10 = uitmuntend

Ingeschreven leerlingen	16532
Ingezonden leerlingen	15285
Totaal aantal scholen	579
Aantal reacties	712
Van aantal scholen	470
Percentage van totaal aantal scholen	81,17%
Aantal docenten	576
Aantal mailadressen	585