

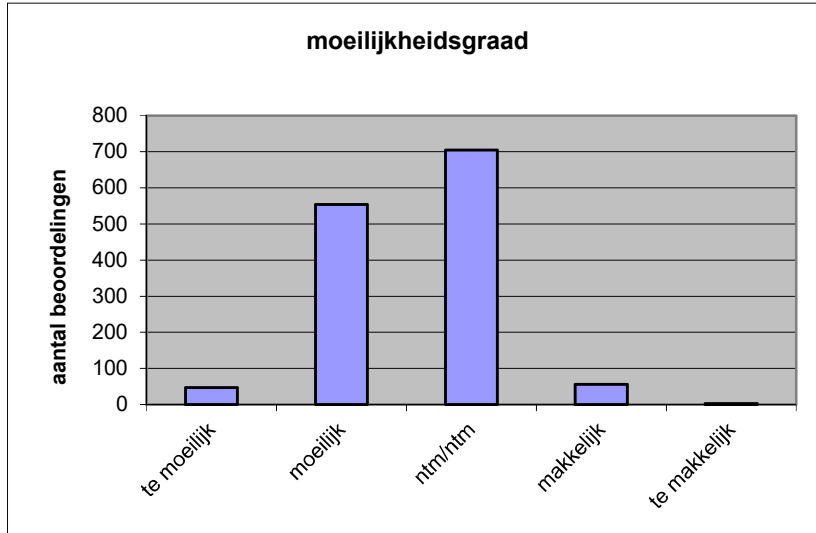
Quick scan
19203 GL/TL biologie CSE 2019 tijdvak 1

Wat is uw oordeel over de moeilijkheidsgraad van het examen?

Ik vind het examen

- te moeilijk.
- moeilijk.
- niet te moeilijk/niet te makkelijk.
- makkelijk.
- te makkelijk.

	Abs.	Perc.
te moeilijk.	47	3%
moeilijk.	554	41%
niet te moeilijk/niet te makkelijk.	705	52%
makkelijk.	56	4%
te makkelijk.	3	0%
N=	1365	100%



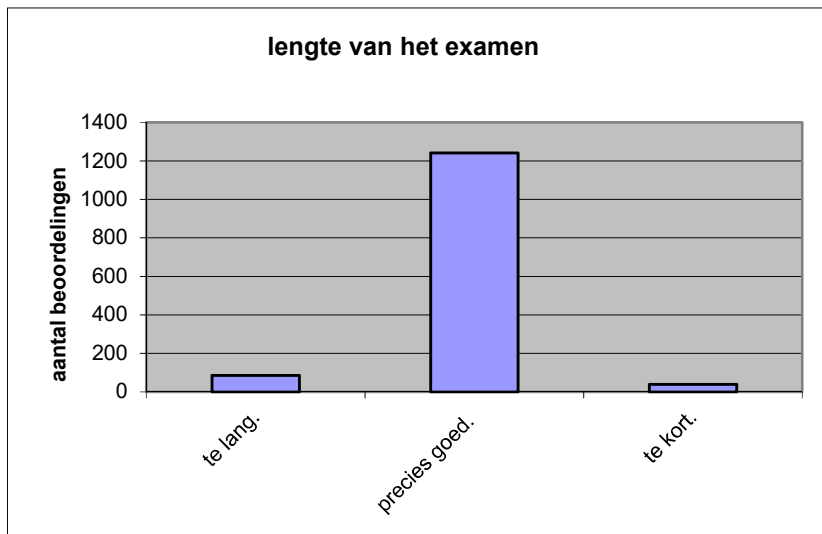
gemiddelde	2,57
standaardafw.	0,64

Wat is uw oordeel over de lengte van het examen in verhouding tot de tijd die de kandidaat ervoor beschikbaar heeft?

Het examen is

- te lang.
- precies goed.
- te kort.

	Abs.	Perc.
te lang.	85	6%
precies goed.	1241	91%
te kort.	39	3%
N=	1365	100%



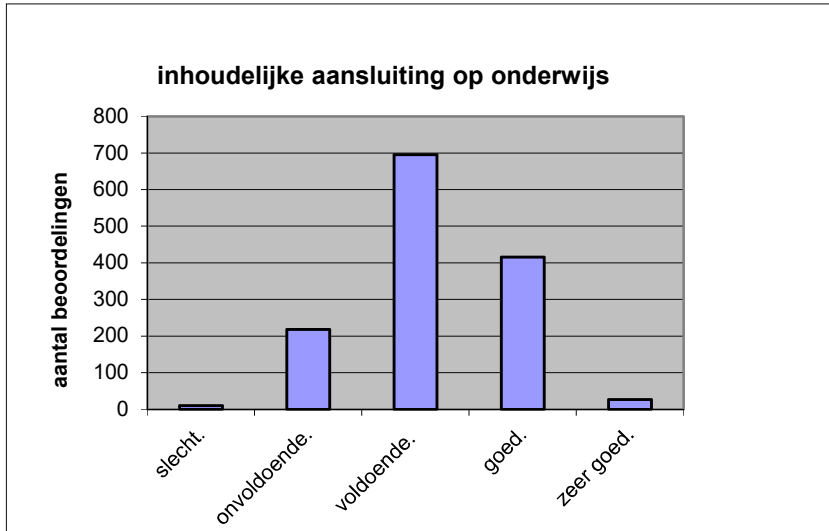
gemiddelde	1,97
standaardafw	0,30

Wat is uw oordeel over de inhoudelijke aansluiting van het examen bij het gegeven onderwijs?

- zeer goed.
- goed.
- voldoende.
- onvoldoende.
- slecht.

	Abs	Perc.
zeer goed.	26	2%
goed.	416	30%
voldoende.	695	51%
onvoldoende.	218	16%
slecht.	10	1%
N=	1365	100%

gemiddelde	3,17
standaardafw	0,74

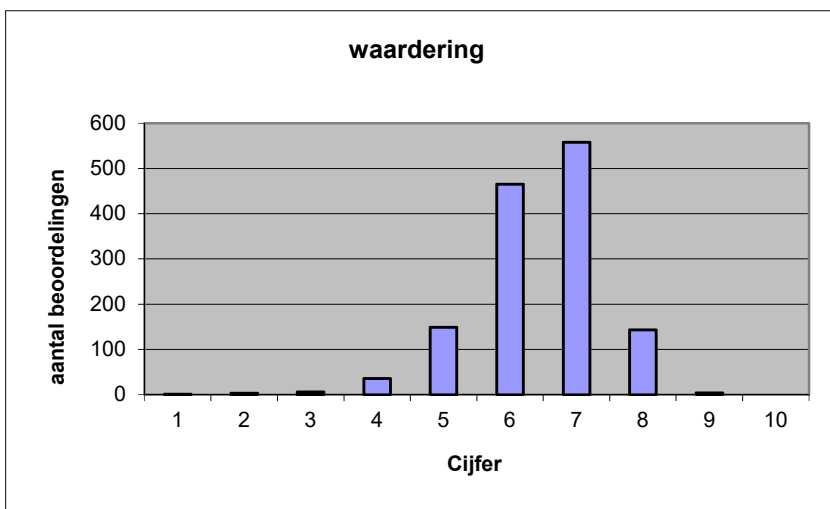


Welk cijfer zou u dit examen geven?
Ik geef dit examen een:

- 1
- 2
- 3
- 4
- 5
- 6
- 7
- 8
- 9
- 10

	Abs.	Perc.
1	1	0%
2	3	0%
3	6	0%
4	36	3%
5	149	11%
6	465	34%
7	558	41%
8	143	10%
9	4	0%
10	0	0%
N=	1365	100%

gemiddelde	6,44
standaardafw	0,98



Quick scan
GL/TL biologie CSE 2019 tijdvak 1

Correlatietabel

	Lengte examen		
		Aansluiting onderwijs	
			Cijfer examen (waardering)
Moeilijkheidsgraad	0,07	0,20	0,43
Lengte examen		-0,05	0,03
Aansluiting onderwijs			0,61

Moeilijkheidsgraad	1 = te moeilijk, 5 = te makkelijk
Lengte examen	1 = te lang, 3 = te kort
Aansluiting onderwijs	hercodeerd: slecht=1; zeer goed=5
Cijfer examen (waardering)	1=slecht; 10 = uitmuntend

Ingeschreven leerlingen	32686
Ingezonden leerlingen	30811
Totaal aantal scholen	854
Aantal reacties	1365
Van aantal scholen	755
Percentage van totaal aantal scholen	88,41%
Aantal docenten	1015
Aantal mailadressen	1020