

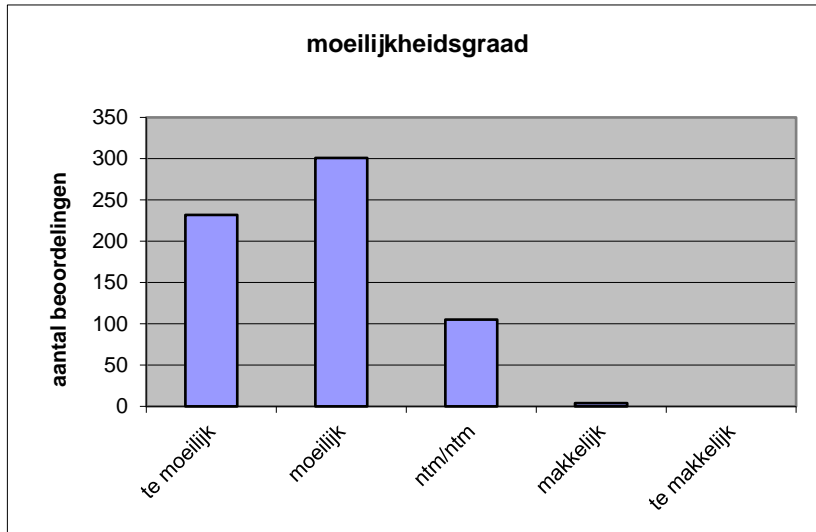
Quick scan
22151 HAVO bedrijfseconomie 2022 tijdvak 1

Wat is uw oordeel over de moeilijkheidsgraad van het examen?

Ik vind het examen

- te moeilijk.
- moeilijk.
- niet te moeilijk/niet te makkelijk.
- makkelijk.
- te makkelijk.

	Abs.	Perc.
te moeilijk.	232	36%
moeilijk.	301	47%
niet te moeilijk/niet te makkelijk.	105	16%
makkelijk.	4	1%
te makkelijk.	0	0%
N=	642	100%



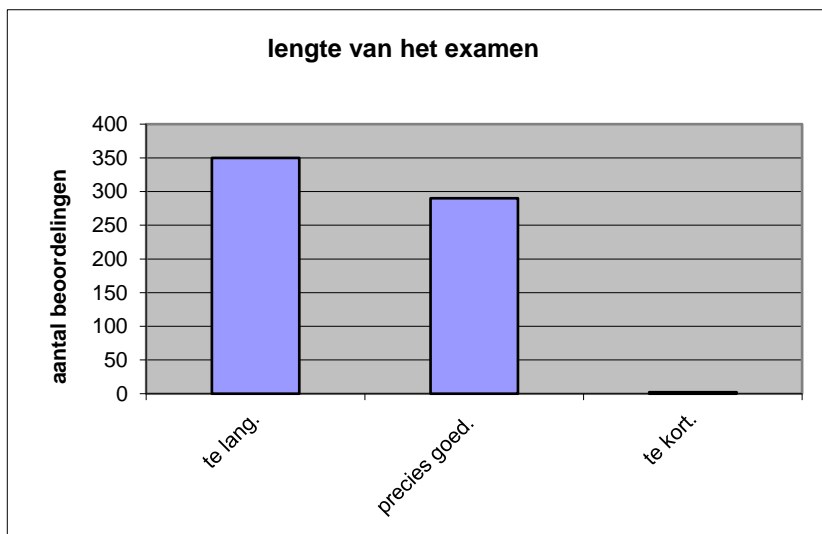
gemiddelde	1,81
standaardafw.	0,72

Wat is uw oordeel over de lengte van het examen in verhouding tot de tijd die de kandidaat ervoor beschikbaar heeft?

Het examen is

- te lang.
- precies goed.
- te kort.

	Abs.	Perc
te lang.	350	55%
precies goed.	290	45%
te kort.	2	0%
N=	642	100%



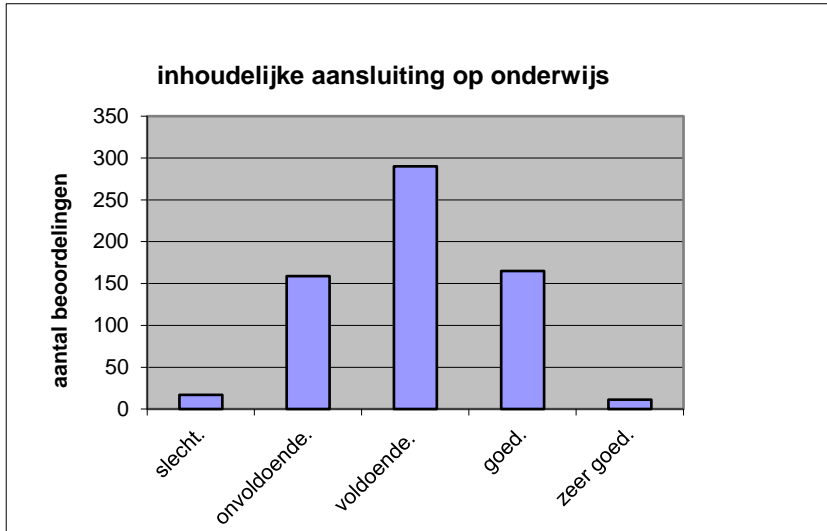
gemiddelde	1,46
standaardafw	0,50

Wat is uw oordeel over de inhoudelijke aansluiting van het examen bij het gegeven onderwijs?

- zeer goed.
- goed.
- voldoende.
- onvoldoende.
- slecht.

Abs	Perc.
11	2%
165	26%
290	45%
159	25%
17	3%
N= 642	100%

gemiddelde	2,99
standaardafw	0,82

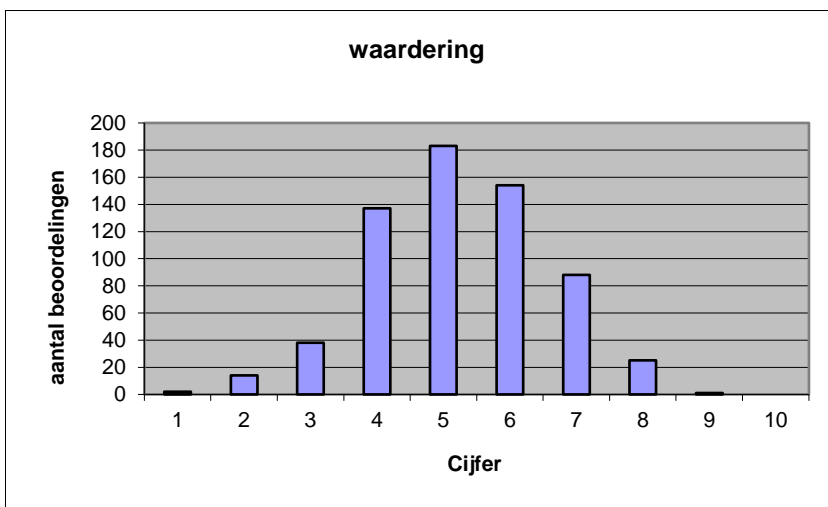


Welk cijfer zou u dit examen geven?
Ik geef dit examen een:

- 1
- 2
- 3
- 4
- 5
- 6
- 7
- 8
- 9
- 10

Abs.	Perc.
2	0%
14	2%
38	6%
137	21%
183	29%
154	24%
88	14%
25	4%
1	0%
0	0%
N= 642	100%

gemiddelde	5,23
standaardafw	1,35



Quick scan
HAVO bedrijfseconomie 2022 tijdvak 1

Correlatietabel

	Lengte examen		
		Aansluiting onderwijs	
			Cijfer examen (waardering)
Moeilijkheidsgraad	0,31	0,29	0,62
Lengte examen		0,16	0,33
Aansluiting onderwijs			0,58

Moeilijkheidsgraad	1 = te moeilijk, 5 = te makkelijk
Lengte examen	1 = te lang, 3 = te kort
Aansluiting onderwijs	hercodeerd: slecht=1; zeer goed=5
Cijfer examen (waardering)	1=slecht; 10 = uitmuntend

Ingeschreven leerlingen	12974
Ingezonden leerlingen	11736
Totaal aantal scholen	527
Aantal reacties	642
Van aantal scholen	450
Percentage van totaal aantal scholen	85,39%
Aantal docenten	516
Aantal mailadressen	521