

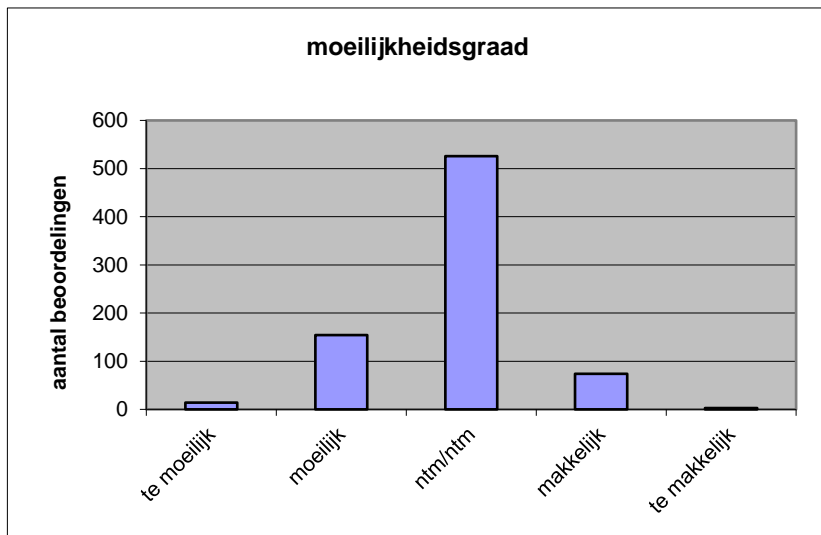
Quick scan
22189 GL/TL aardrijkskunde CSE 2022 tijdvak 1

Wat is uw oordeel over de moeilijkheidsgraad van het examen?

Ik vind het examen

- te moeilijk.
- moeilijk.
- niet te moeilijk/niet te makkelijk.
- makkelijk.
- te makkelijk.

	Abs.	Perc.
te moeilijk.	14	2%
moeilijk.	154	20%
niet te moeilijk/niet te makkelijk.	526	68%
makkelijk.	74	10%
te makkelijk.	3	0%
N=	771	100%



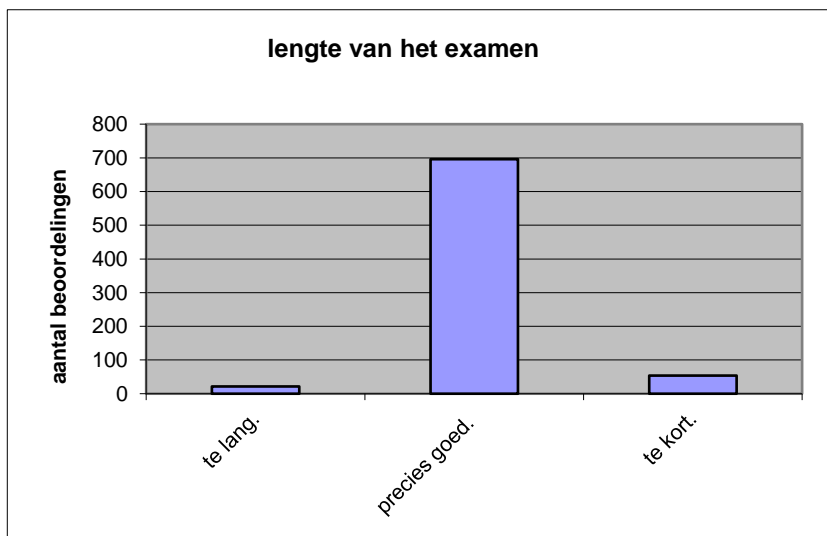
gemiddelde	2,87
standaardafw.	0,61

Wat is uw oordeel over de lengte van het examen in verhouding tot de tijd die de kandidaat ervoor beschikbaar heeft?

Het examen is

- te lang.
- precies goed.
- te kort.

	Abs.	Perc.
te lang.	21	3%
precies goed.	696	90%
te kort.	54	7%
N=	771	100%



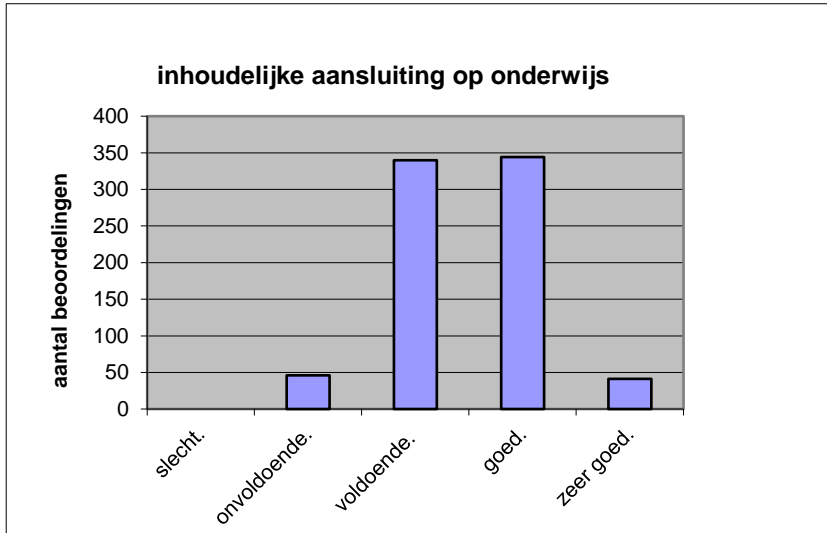
gemiddelde	2,04
standaardafw	0,31

Wat is uw oordeel over de inhoudelijke aansluiting van het examen bij het gegeven onderwijs?

- zeer goed.
- goed.
- voldoende.
- onvoldoende.
- slecht.

	Abs	Perc.
zeer goed.	41	5%
goed.	344	45%
voldoende.	340	44%
onvoldoende.	46	6%
slecht.	0	0%
N=	771	100%

gemiddelde	3,49
standaardafw	0,69

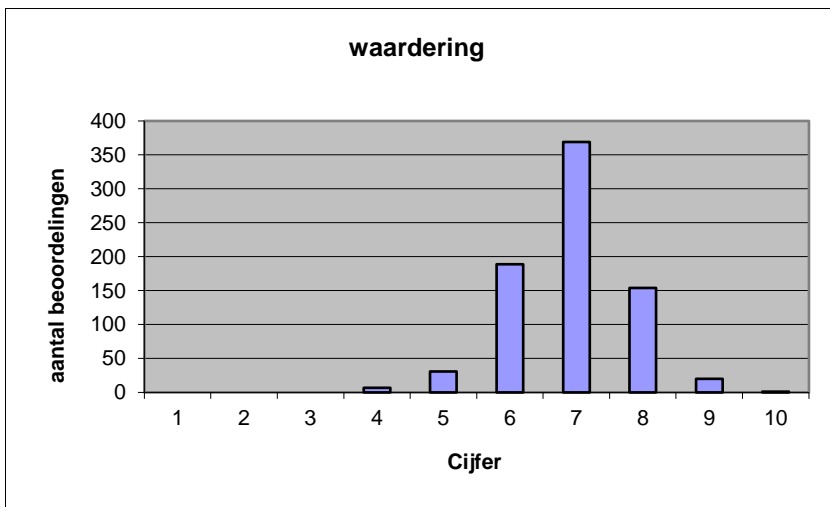


Welk cijfer zou u dit examen geven?
Ik geef dit examen een:

- 1
- 2
- 3
- 4
- 5
- 6
- 7
- 8
- 9
- 10

	Abs.	Perc.
1	0	0%
2	0	0%
3	0	0%
4	7	1%
5	31	4%
6	189	25%
7	369	48%
8	154	20%
9	20	3%
10	1	0%
N=	771	100%

gemiddelde	6,90
standaardafw	0,89



Quick scan
GL/TL aardrijkskunde CSE 2022 tijdvak 1

Correlatietabel

	Lengte examen		
		Aansluiting onderwijs	
			Cijfer examen (waardering)
Moeilijkheidsgraad	0,22	0,17	0,28
Lengte examen		-0,04	-0,02
Aansluiting onderwijs			0,53

Moeilijkheidsgraad	1 = te moeilijk, 5 = te makkelijk
Lengte examen	1 = te lang, 3 = te kort
Aansluiting onderwijs	hercodeerd: slecht=1; zeer goed=5
Cijfer examen (waardering)	1=slecht; 10 = uitmuntend

Ingeschreven leerlingen	15443
Ingezonden leerlingen	13866
Totaal aantal scholen	634
Aantal reacties	771
Van aantal scholen	524
Percentage van totaal aantal scholen	82,65%
Aantal docenten	596
Aantal mailadressen	610