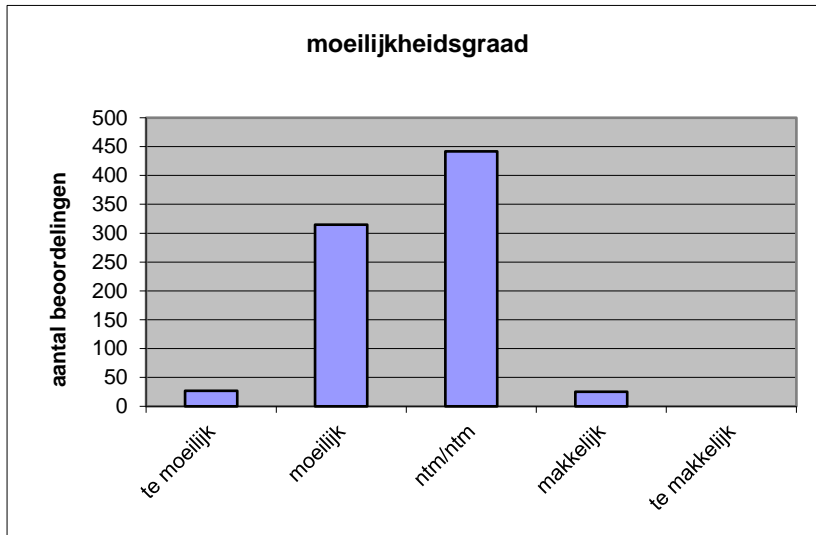


Quick scan
21190 GL/TL aardrijkskunde CSE 2021 tijdvak 1

Wat is uw oordeel over de moeilijkheidsgraad van het examen?
 Ik vind het examen

- te moeilijk.
- moeilijk.
- niet te moeilijk/niet te makkelijk.
- makkelijk.
- te makkelijk.

	Abs.	Perc.
te moeilijk.	27	3%
moeilijk.	315	39%
niet te moeilijk/niet te makkelijk.	442	55%
makkelijk.	25	3%
te makkelijk.	0	0%
N=	809	100%



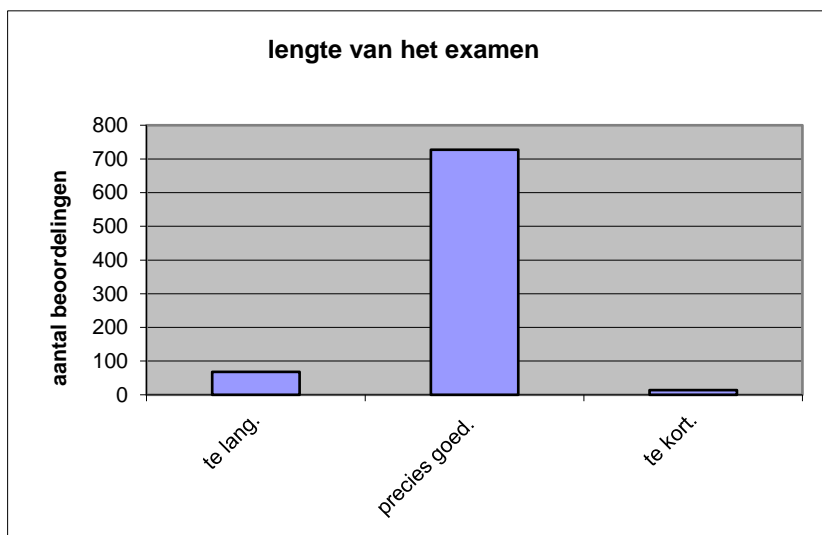
gemiddelde	2,57
standaardafw.	0,61

Wat is uw oordeel over de lengte van het examen in verhouding tot de tijd die de kandidaat ervoor beschikbaar heeft?

Het examen is

- te lang.
- precies goed.
- te kort.

	Abs.	Perc.
te lang.	68	8%
precies goed.	727	90%
te kort.	14	2%
N=	809	100%



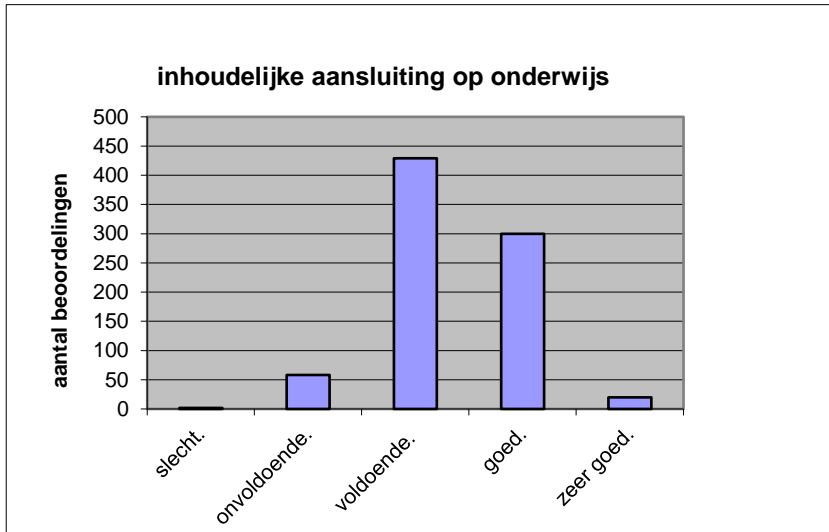
gemiddelde	1,93
standaardafw	0,31

Wat is uw oordeel over de inhoudelijke aansluiting van het examen bij het gegeven onderwijs?

- zeer goed.
- goed.
- voldoende.
- onvoldoende.
- slecht.

	Abs	Perc.
zeer goed.	20	2%
goed.	300	37%
voldoende.	429	53%
onvoldoende.	58	7%
slecht.	2	0%
N=	809	100%

gemiddelde	3,34
standaardafw	0,66

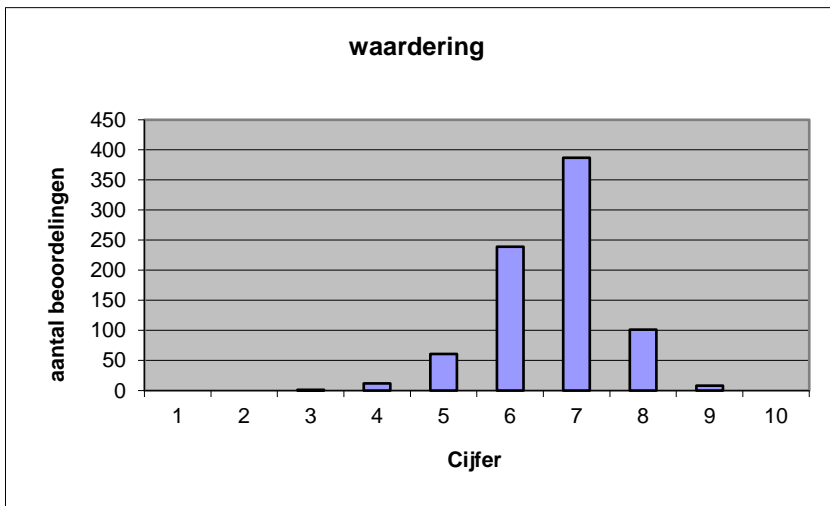


Welk cijfer zou u dit examen geven?
Ik geef dit examen een:

- 1
- 2
- 3
- 4
- 5
- 6
- 7
- 8
- 9
- 10

	Abs.	Perc.
1	0	0%
2	0	0%
3	1	0%
4	12	1%
5	61	8%
6	239	30%
7	387	48%
8	101	12%
9	8	1%
10	0	0%
N=	809	100%

gemiddelde	6,65
standaardafw	0,89



Quick scan
GL/TL aardrijkskunde CSE 2021 tijdvak 1

Correlatietabel

	Lengte examen		
		Aansluiting onderwijs	
			Cijfer examen (waardering)
Moeilijkheidsgraad	0,17	0,29	0,55
Lengte examen		0,04	0,13
Aansluiting onderwijs			0,56

Moeilijkheidsgraad	1 = te moeilijk, 5 = te makkelijk
Lengte examen	1 = te lang, 3 = te kort
Aansluiting onderwijs	hercodeerd: slecht=1; zeer goed=5
Cijfer examen (waardering)	1=slecht; 10 = uitmuntend

Ingeschreven leerlingen	15617
Ingezonden leerlingen	14015
Totaal aantal scholen	647
Aantal reacties	809
Van aantal scholen	551
Percentage van totaal aantal scholen	85,16%
Aantal docenten	633
Aantal mailadressen	646