

Kaartenkatern

Inhoudsopgave

Overzichtskaarten

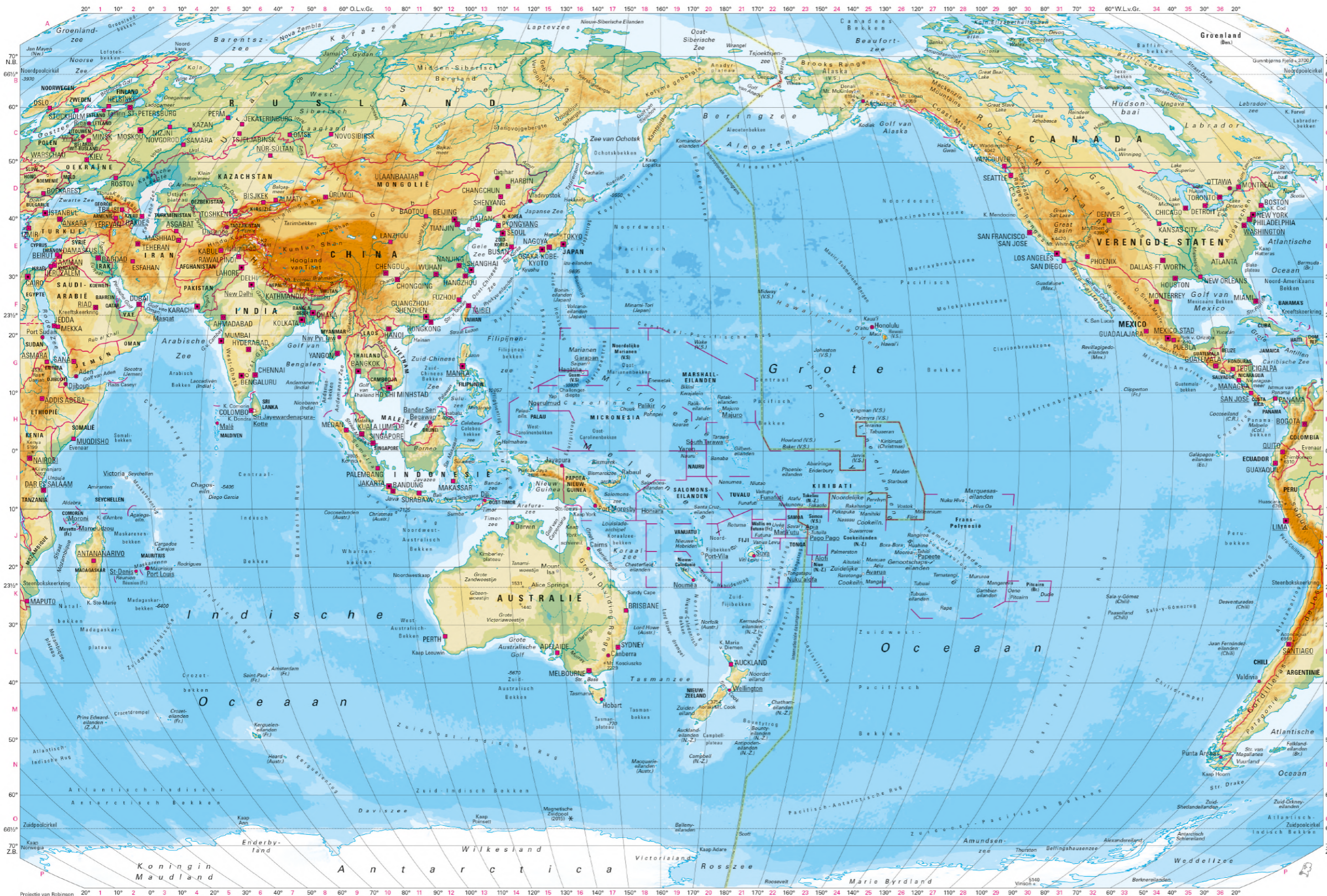
Wereld	3
Grote en Indische Oceaan	4
Europa	5
Afrika	6
Midden-Amerika	7
Brazilië	8
Nederland	9
Midden-Nederland	10

Thematische kaarten

Aarde Platen tektoniek	11
Aarde Landschap	12
Aarde Klimaatgebieden en zeestromen	13
Aarde Luchtdruk en wind	14
Nederland Actueel hoogtebestand	15

Behoudens de in of krachtens de Auteurswet gestelde uitzonderingen mag niets uit dit werk zonder voorafgaande schriftelijke toestemming van de uitgever openbaar worden gemaakt en/of veelevoudigd door middel van druk, fotokopie, scanning, computersoftware of andere elektronische veelevoudiging of op welke wijze dan ook.





Schaal 1: 90.000.000



LEGENDA

- Land en water**
- + 2038 Hoogtepunt met hoogtecijfer (in meters)
 - = Bergpas
 - 2560 Dieptecijfer (in meters)
 - Landijs, gletsjer
 - Moeras
 - 183 Meer met hoogte waterspiegel (in meters)
 - Zoutmeer
 - Meer met wisselende kustlijn
 - Koraalrif
 - Rivier
 - Wadi
 - Rivier met waterval of stroomversnelling
 - Stuwdam en stuwmeer
 - Kanaal

- Verkeer**
- Autosnelweg } op overzichtskaarten
 - Autoweg } 1 : 750000 en groter
 - Auto(snel)weg } op overzichtskaarten
 - Wegen in aanleg } kleiner dan 1 : 750000
 - Verkeerstunnel
 - Spoorweg
 - Hogesnelheidslijn
 - Spoorwegtunnel
 - Luchthaven
 - Vliegveld
 - Veerdienst

- Grenzen**
- Landsgrens
 - Landsgrens, omstrede of niet definitief
 - Provincie- of overeenkomstige grens
 - Grens van politiek afhankelijk gebied
 - Nationaal park
 - Datumgrens

- Plaatsymbolen**
- BEIJING Plaats met 10 miljoen inwoners of meer
 - NEW YORK Plaats met 5 - 10 miljoen inwoners
 - SOFIA Plaats met 2,5 - 5 miljoen inwoners
 - BRAFIA Plaats met 1 - 5 miljoen inwoners
 - Benghazi Plaats met 500 000 - 1 miljoen inwoners
 - Córdoba Plaats met 250 000 - 500 000 inwoners
 - Hobart Plaats met 100 000 - 250 000 inwoners
 - Siena Plaats met 50 000 - 100 000 inwoners
 - Narvik Plaats met 10 000 - 50 000 inwoners
 - Aspen Plaats met minder dan 10 000 inwoners
 - New Delhi Hoofdstad binnen de agglomeratie van een andere stad

Op overzichtskaarten met een schaal van 1 : 1250000 en groter geven de symbolen de steden weer, op kleinere schalen worden de agglomeraties weergegeven.

Schaal 1 : 600000 en groter

Stedelijke agglomeratie met 1 miljoen inwoners of meer (voor België en de Alpen gelden andere richtlijnen; zie daalder)

- Overige symbolen**
- Bijzonder object
 - Ruïne
 - Magnetische pool



LEGENDA

- Land en water**
- +2038 Hoogtepunt met hoogtecijfer (in meters)
 - ≡ Bergpas
 - 2560 Dieptecijfer (in meters)
 - Landijs, gletsjer
 - Moeras
 - 183 Meer met hoogte waterspiegel (in meters)
 - Zoutmeer
 - Meer met wisselende kustlijn
 - Koraalrif
 - Rivier
 - Wadi
 - Rivier met waterval of stroomversnelling
 - Stuwdam en stuwmeer
 - Kanaal

Verkeer

- Auto(snel)weg
- Wegen in aanleg
- Verkeerstunnel
- Spoorweg
- Hogesnelheidslijn
- Spoorwegtunnel
- Luchthaven
- Vliegveld
- Veerdienst

Grenzen

- Landsgrens
- Landsgrens, omstreden of niet definitief
- Provincie- of overeenkomstige grens
- Grens van politiek afhankelijk gebied
- Nationaal park
- Datumgrens

Plaatsymbolen

- Plaats met 5 miljoen inwoners of meer
- Plaats met 1 - 5 miljoen inwoners
- Plaats met 500 000 - 1 miljoen inwoners
- Plaats met 250 000 - 500 000 inwoners
- Plaats met 100 000 - 250 000 inwoners
- Plaats met 50 000 - 100 000 inwoners
- Plaats met minder dan 50 000 inwoners
- hoofdstad binnen de agglomeratie van een andere stad

Overige symbolen

- Bijzonder gebouw
- Ruïne
- Werkzame vulkaan
- Epicentrum aardbeving
- Magnetische pool
- Waarnemingsstation

De feitelijke toetreding van de Oekraïense deelrepubliek Krim en Sevastopol tot de Russische Federatie in 2014 wordt door het grootste deel van de internationale gemeenschap niet erkend. Hetzelfde geldt voor de afscheiding van Noord-Cyprus van Cyprus (1984), Transnistrië van Moldavië (1990), Nagorno-Karabach van Azerbeidzjan (1991), en Abchazië (1992) en Zuid-Ossetië (1993) van Georgië. Ook de onafhankelijkheid van Kosovo, dat zich in 2008 losmaakte van Servië, wordt slechts door een deel van de wereldgemeenschap erkend.





LEGENDA

- Land en water**
- +2038 Hoogtepunt met hoogtecijfer (in meters)
 - ≡ Bergpas
 - 2560 Dieptecijfer (in meters)
 - Landijs, gletsjer
 - Moeras
 - 183 Meer met hoogte waterspiegel (in meters)
 - Zoutmeer
 - Meer met wisselende kustlijn
 - Koraalrif
 - Rivier
 - Wadi
 - Rivier met waterval of stroomversnelling
 - Stuwdam en stuwmeer
 - Kanaal

- Verkeer**
- Autosnelweg } op overzichtskaarten
 - Autoweg } 1 : 7500000 en groter
 - Auto(snel)weg } op overzichtskaarten
 - Wegen in aanleg } kleiner dan 1 : 7500000
 - Verkeerstunnel
 - Spoorweg
 - Hogesnelheidslijn
 - Spoorwegtunnel
 - Luchthaven
 - Vliegveld
 - Veerdienst

- Grenzen**
- Landsgrens
 - Landsgrens, omstreken of niet definitief
 - Provincie- of overeenkomstige grens
 - Grens van politiek afhankelijk gebied
 - Nationaal park
 - Datumgrens

- Plaatsymbolen**
- BEIJING Plaats met 10 miljoen inwoners of meer
 - NEW YORK Plaats met 5 - 10 miljoen inwoners
 - BRASÍLIA Plaats met 2,5 - 5 miljoen inwoners
 - SOFIA Plaats met 1 - 5 miljoen inwoners
 - Benghazi Plaats met 500 000 - 1 miljoen inwoners
 - Córdoba Plaats met 250 000 - 500 000 inwoners
 - Hobart Plaats met 100 000 - 250 000 inwoners
 - Siena Plaats met 50 000 - 100 000 inwoners
 - Narvik Plaats met 10 000 - 50 000 inwoners
 - Aspen Plaats met minder dan 10 000 inwoners
 - New Delhi Hoofdstad binnen de agglomeratie van een andere stad

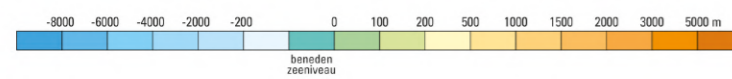
Op overzichtskaarten met een schaal van 1 : 12500000 en groter geven de symbolen de steden weer, op kleinere schalen worden de agglomeraties weergegeven.

Schaal 1 : 6000000 en groter

- Stedelijke agglomeratie met 1 miljoen inwoners of meer (voor België en de Alpen gelden andere richtlijnen; zie aldaar)

- Overige symbolen**
- Bijzonder object
 - Ruïne
 - Magnetische pool

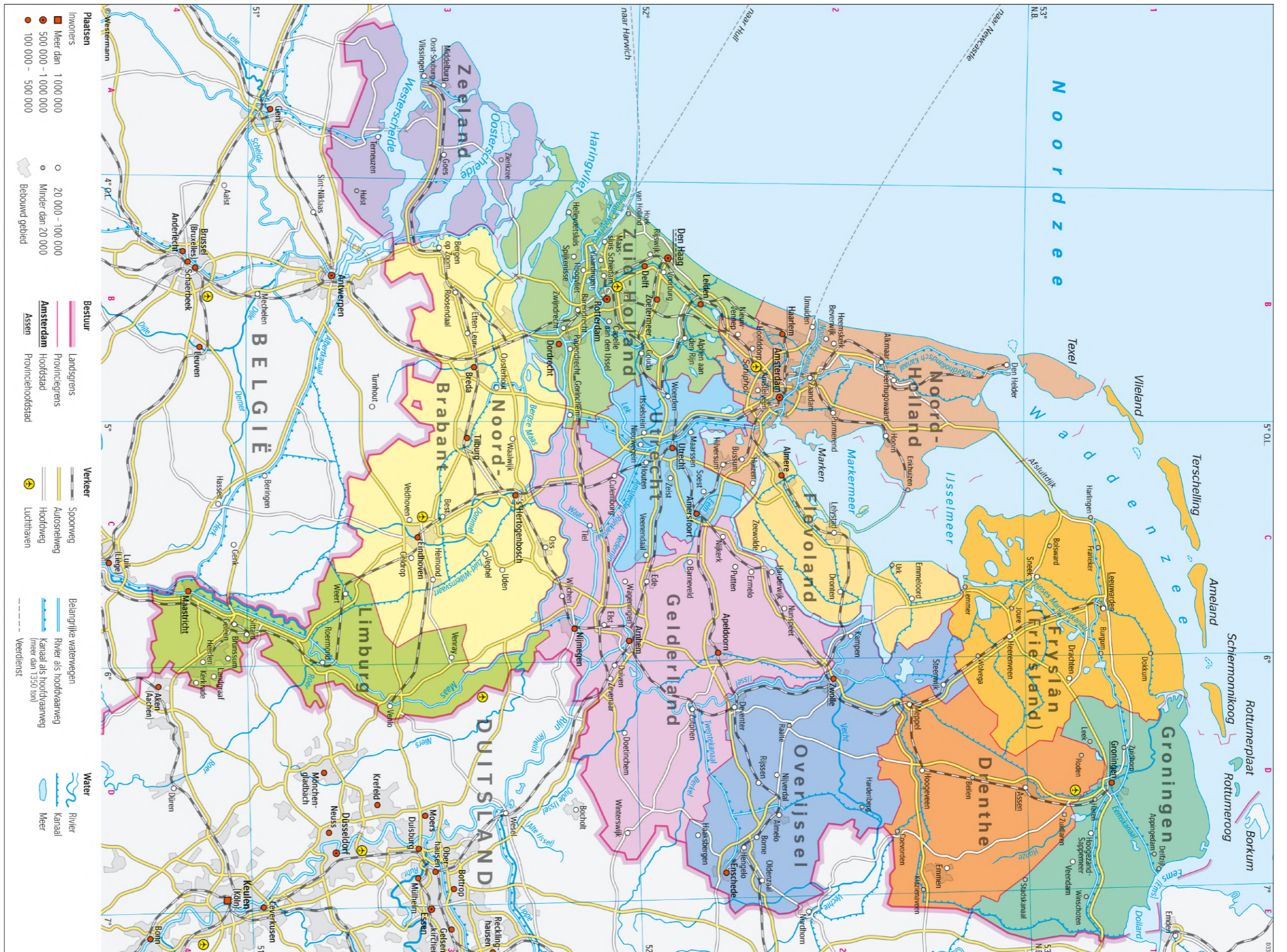
Schaal 1: 19.000.000



Schaal 1 : 20.000.000

LEGENDA

- Land en water**
- +2038 Hoogtepunt met hoogtecijfer (in meters)
 - = Bergpas
 - 2560 Dieptecijfer (in meters)
 - Landijs, gletsjer
 - Moeras
 - 183 Meer met hoogte waterspiegel (in meters)
 - Zoutmeer
 - Meer met wisselende kustlijn
 - Koraalrif
 - Rivier
 - Wadi
 - Rivier met waterval of stroomversnelling
 - Stuwdam en stuwmeer
 - Kanaal
- Verkeer**
- Autosnelweg } op overzichtskaarten
 - Autoweg } 1 : 7500000 en groter
 - Auto(snel)weg } op overzichtskaarten
 - kleiner dan 1 : 7500000
 - Wegen in aanleg
 - Verkeerstunnel
 - Spoorweg
 - Hogesnelheidslijn
 - Spoorwegtunnel
 - Luchthaven
 - Vliegveld
 - Veerdienst
- Grenzen**
- Landsgrens
 - Landsgrens, omstreden of niet definitief
 - Provincie- of overeenkomstige grens
 - Grens van politiek afhankelijk gebied
 - Nationaal park
 - Datumgrens
- Plaatsymbolen**
- BEIJING Plaats met 10 miljoen inwoners of meer
 - NEW YORK Plaats met 5 - 10 miljoen inwoners
 - BRASÍLIA Plaats met 2,5 - 5 miljoen inwoners
 - SOFIA Plaats met 1 - 5 miljoen inwoners
 - Benghazi Plaats met 500 000 - 1 miljoen inwoners
 - Córdoba Plaats met 250 000 - 500 000 inwoners
 - Hobart Plaats met 100 000 - 250 000 inwoners
 - Siena Plaats met 50 000 - 100 000 inwoners
 - Narvik Plaats met 10 000 - 50 000 inwoners
 - Aspen Plaats met minder dan 10 000 inwoners
 - New Delhi Hoofdstad binnen de agglomeratie van een andere stad
- Op overzichtskaarten met een schaal van 1 : 12500000 en groter geven de symbolen de steden weer, op kleinere schalen worden de agglomeraties weergegeven.
- Schaal 1 : 6000000 en groter**
- Stedelijke agglomeratie met 1 miljoen inwoners of meer (voor België en de Alpen gelden andere richtlijnen; zie aldaar)
- Overige symbolen**
- Bijzonder object
 - Ruïne
 - Magnetische pool





NEDERLAND

Land en water

- Akkerbouw
- Tuinbouw
- Glastuinbouw
- Grasland
- Bos
- Heide
- Strand en duinen
- Stufzand
- Overige natuur
- Woongebied
- Industrie- of haven terrein
- Bij laagwater droogvallende grond
- Diepte minder dan 5 meter
- Diepte 5 - 10 meter
- Diepte 10 - 20 meter
- Diepte 20 meter of meer
- Meer
- Rivier of beek
- Rivier met sluis
- Kanaal; dikte naar belangrijkheid
- Dijk
- Kade, pier
- Hoogtepunt (in meters)
- Waterkering

Verkeer

- Autosnelweg (met A-nummer)
- Autosnelweg in aanleg of geprojecteerd
- Hoofdweg
- Hoofdweg in aanleg of geprojecteerd
- Wegtunnel
- Spoorweg
- Spoorwegtunnel
- HSL-spoorweg
- HSL-spoorwegtunnel
- Luchthaven
- Vliegveld
- Veerdienst

Grenzen*

- Landsgrens
- Provinciegrens

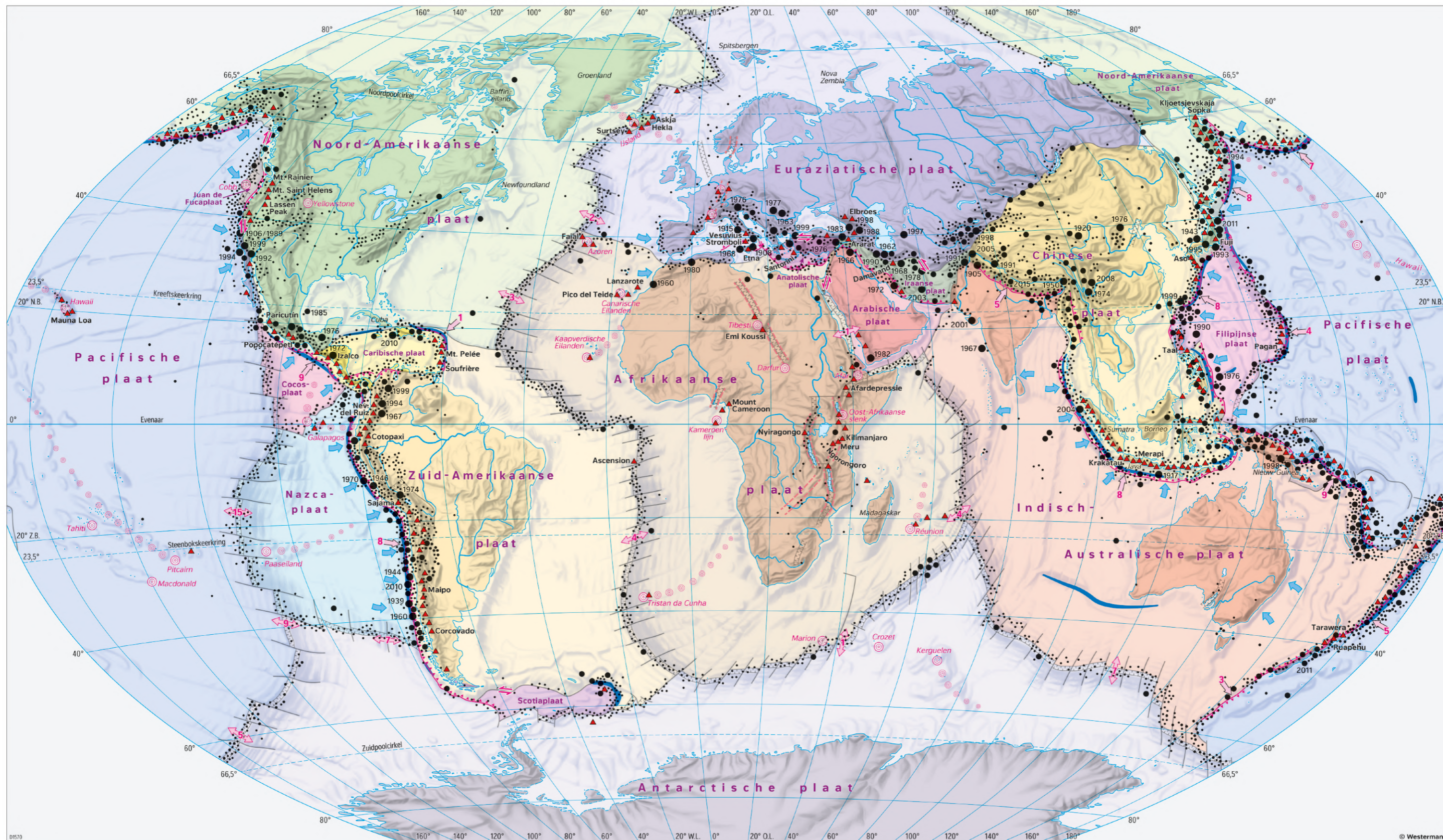
Plaatssymbolen

- Plaatssymbolen op overzichtskarten:**
- Leiden: Plaats met 50 000 inwoners of meer
 - Sneek: Plaats met 25 000 - 50 000 inwoners
 - Baarn: Plaats met 10 000 - 25 000 inwoners
 - Vaals: Plaats met 5 000 - 10 000 inwoners
 - Roide: Plaats met 1 000 - 5 000 inwoners
 - Vasse: Plaats met minder dan 1 000 inwoners
 - Uburg: Stadsdeel, wijk

Overige symbolen

- Vuurtoren
- Kasteel
- Radio-, tv-zender
- Bijzonder object

Schaal 1: 700.000

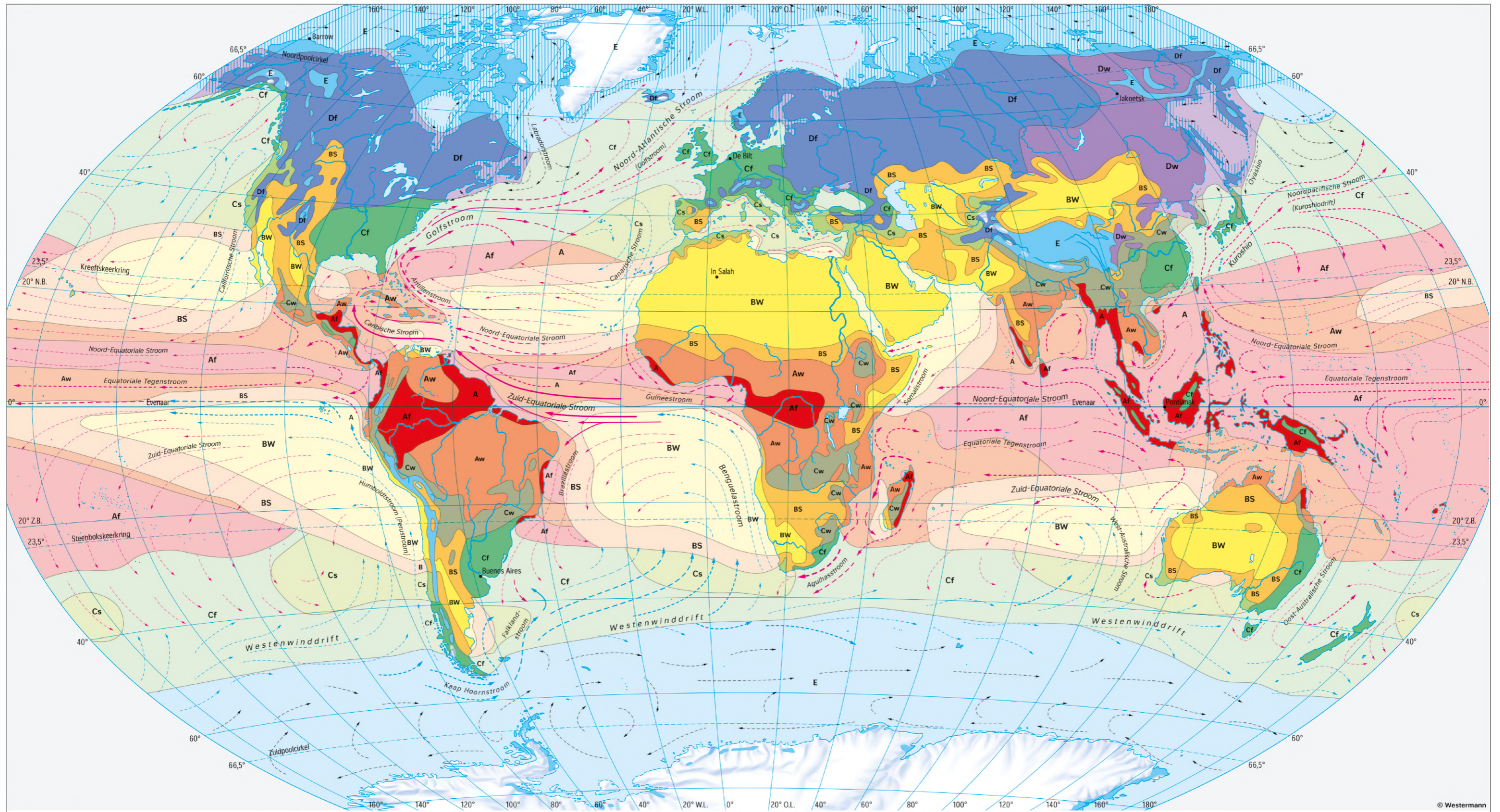


<p>Platentektoniek</p> <ul style="list-style-type: none"> Plaatgrens (deels vermoedelijk) Ontstaan van nieuwe plaatgrenzen Oceanische rug met dwarsbreuken en centrale kloof Trog 	<p>Aardbevingen</p> <ul style="list-style-type: none"> Epicentra van aard- en zeebevingen (tot 700 km diep) Zware tot zeer zware beving (sterkte hoger dan 7 op de schaal van Richter, hypocentrum minder dan 60 km diep) 	<p>Aardbevingen</p> <ul style="list-style-type: none"> Actieve subductie (met richting) Transforme plaatgrens Slenk Divergente beweging van platen (op de zeebodem) in cm/jaar Beweging van platen met richting in cm/jaar 	<p>Vulkanisme</p> <ul style="list-style-type: none"> Catastrofale aardbeving met jaartal Tsunami-risico Vulkan uit het kwartaal Hotspot in de aardmantel Ketten van dode vulkanen
--	--	---	--

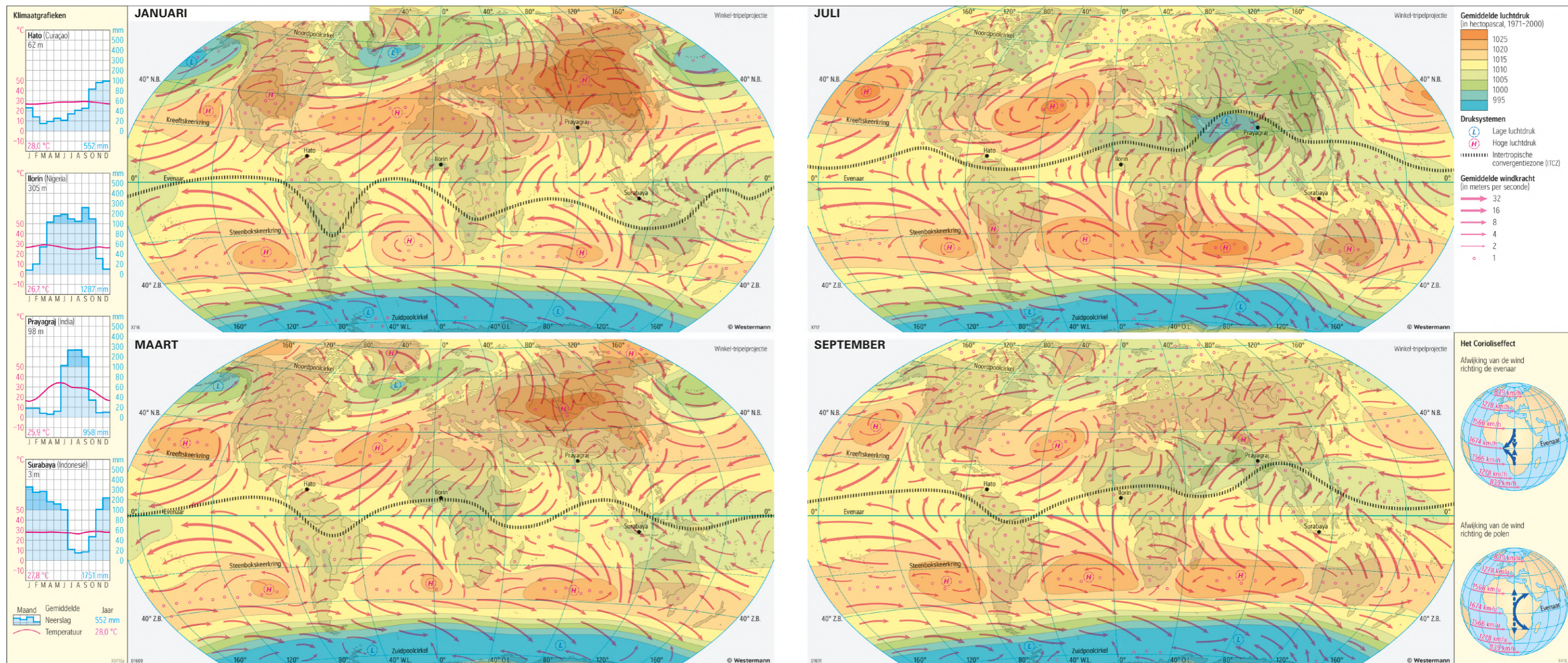


Polaire zone		Semi-aride en aride zone	
1	Ijswoestijn	7	Steppe
2	Toendra en arctische woestijn	8	Woestijn en halfwoestijn
Boreale zone		9	Vochtige steppe
3	Boreaal naaldbos (taiga)	10	Vochtige doornstruiksavanne
Gematigde zone		Tropische zone	
4	Zomergroen bos (loof- en gemengd bos)	11	Droge savanne
Subtropische zone		12	Vochtige savanne
5	Struikgewas	13	Tropisch regenwoud
6	Subtropisch vochtig bos	•	Hoogste biodiversiteit (meer dan 5.000 plantensoorten per 10.000 km²)
		•	Weerstation

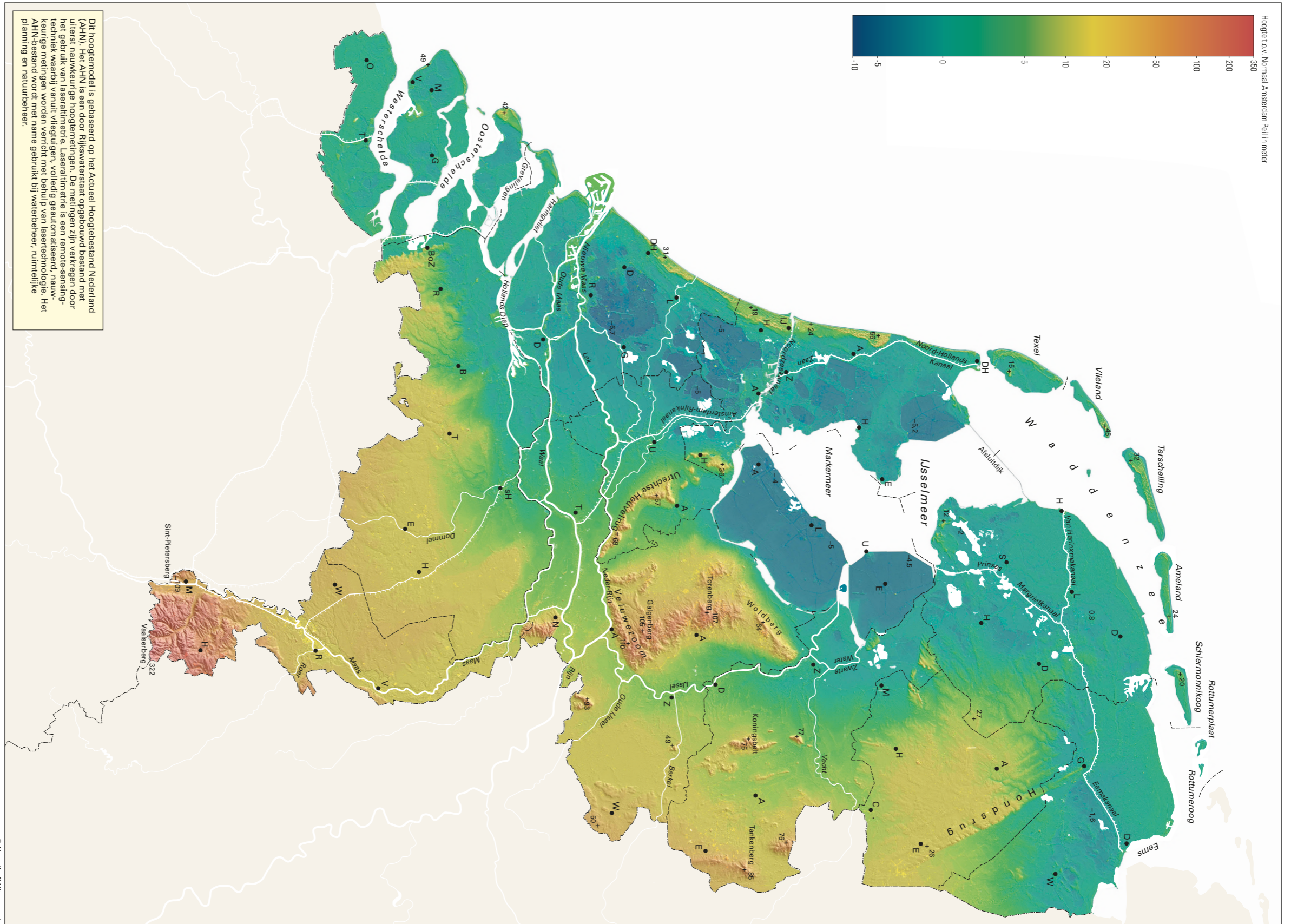
Schaal 1: 90.000.000



Klimaatgebieden volgens Köppen/Geiger Poolklimaten E Poolklimaat (EF en EH) Toendraklimaat (ET) Continentale klimaten D Met droge winter (Dw) Zonder droge periode (Df)		Maritieme klimaten C Met droge winter (Cw) Met droge zomer (Cs) Zonder droge periode (Cf) Droge klimaten B Steppeklimaat (BS) Woestijnklimaat (BW)		Tropische klimaten A Met droge winter (Aw) Zonder droge periode (Af)	
Zeestromen in de winter (noordelijk halfrond) Temperatuur Warm Koel Koud Snelheid in 24 uur (in zeemijlen) Meer dan 24 12 - 24 6 - 12 (1 zeemijl is 1852 m)		Bestendigheid (in procenten) 50 - 75 25 - 50 Minder dan 25 Pakijs in de winter Plaatsen In Salah			



Schaal 1: 180.000.000



Schaal 1: 1.200.000